



SZKOLENIE PRZEDRAJDOWE



JANUARY

2017

Warszawa, 02.02.2017



Rajd Nawigacyjny - elementy

- Odprawa
- Próby SZ
- Test BRD
- START
- PKC
- META



Odprawa

Należy stawić się punktualnie wg informacji przedrajdowej

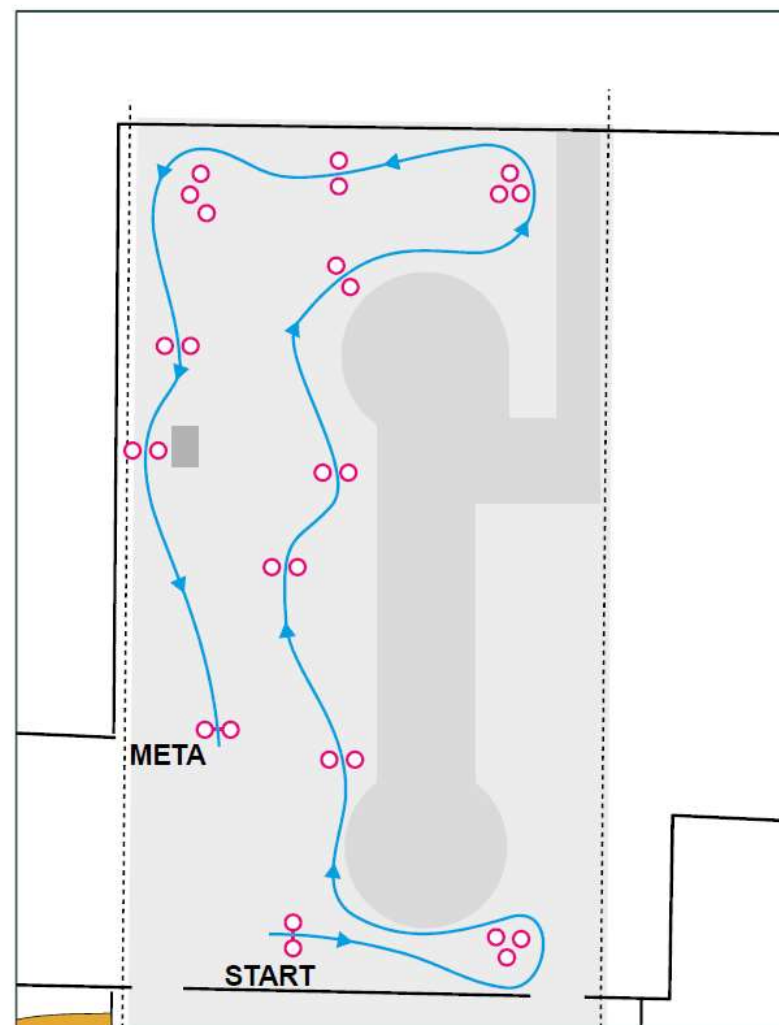
- Omówienie podstawowych zagadnień rajdu
- Informacje na temat trasy, ewentualnych „nagłych wypadków”
- Omówienie PKPów występujących na trasie oraz harmonogramu
- Czas na zadawanie pytań



Próby SZ

Próby sprawności kierowania pojazdem

- Przeprowadzane na wyłączonym z ruchu placu
- Start i Meta - sędziowie
- Poruszanie się zgodnie ze schematem
- Pomylenie trasy – taryfa
- Kara za potrącenie słupków



SZ-2





Próby SZ

- Start z linii – linia przebiega inaczej niż w sporcie, nie po obrysie a na wysokości przedniej osi
- Odliczanie od 5,4... - ruszenie przed START karane jako falstart





Próby SZ



- Meta – linia słupków między osiami, bezwzględne zatrzymanie pojazdu (zatrzymanie czasu w momencie odbicia amortyzatorów)
- Punkty karne
- Zasady liczenia



START / PKC / META

- Oznaczenie strefy
- Zasady wjazdu na strefę – po przekroczeniu znaku początku strefy należy niezwłocznie udać się do sędziego
W przypadku wystąpienia „kolejki” do PKC, a wystąpienia zadanego czasu wjazdu, pilot ma prawo przynieść sędziemu kartę drogową, po jej oddaniu samochód może przejechać przez strefę, z zachowaniem dużej ostrożności
- Po zdaniu karty należy niezwłocznie opuścić strefę





Materiały rajdowe - itinerer

| | | | | | | | | | | |
|---|---|---|---|-----------------|-------------------|-------------------|---|--|---|--|
|  | |  | | | | | VI Runda TNMP Warszawa, 25.10.2014 | |  | |
| TD1 | | Trasa: START...PKC-1 | | | | | l = 27 km t = 90min | | | |
| START |  | L |  | P _{x2} | L _{na 2} | P |  | | | |
| | | | | | | | | | | |
| L |  |  |  | L | P _{x4} | L _{na 2} |  | | | |
| | | | | | | | | | | |

Warszawa, 02.02.2017



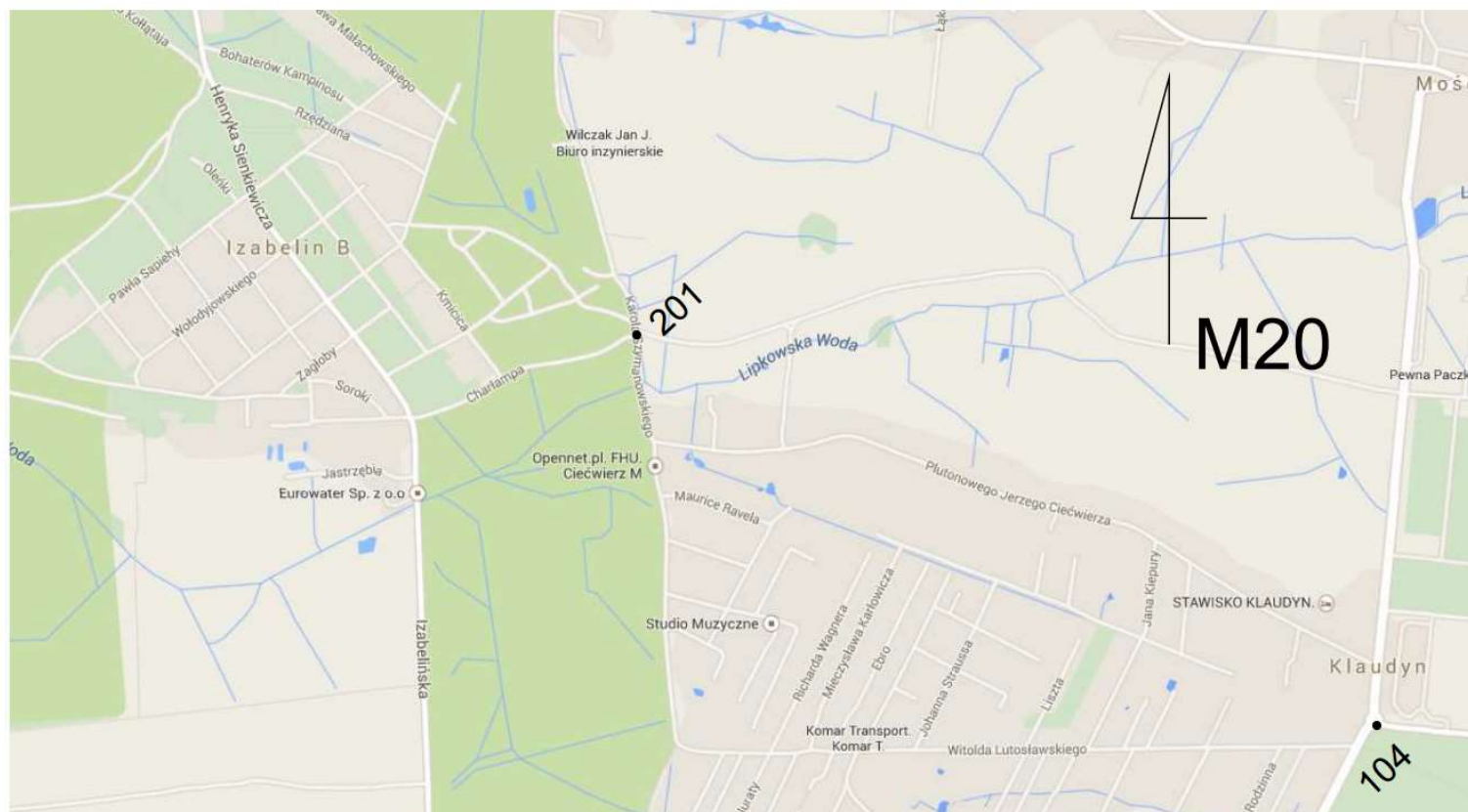
Materiały rajdowe - mapa



Warszawa, 02.02.2017



Materiały rajdowe - mapa



Warszawa, 02.02.2017



Materiały rajdowe – PKPy



PKP z obsługą sędziowską



PKP samoobsługowy



PKP samoobsługowy
z zadaniem kierunkiem
manewru



PKP samoobsługowy
„zawrócić”

Warszawa, 02.02.2017



Materiały rajdowe – karta drogowa

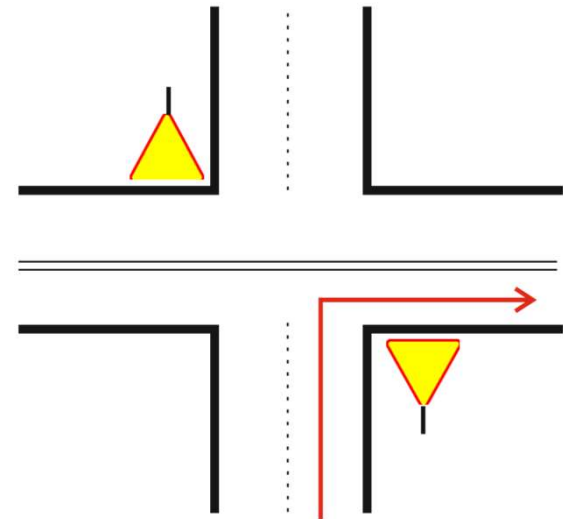
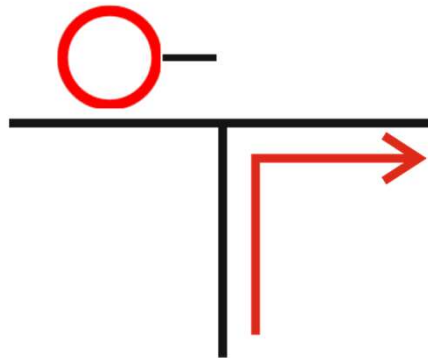
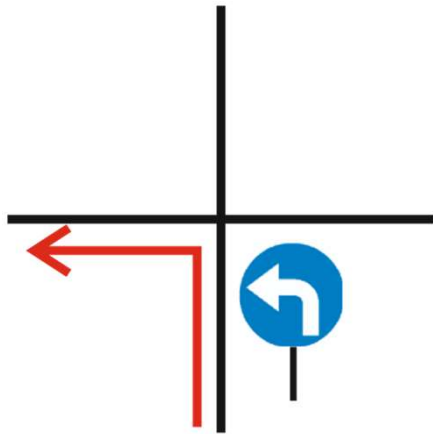
| | | |
|----------------------------------|---|--|
| | <p>Turystyczno Nawigacyjne Mistrzostwa Polski</p> <p>ŚWIATOWID'2014</p> <p>Warszawa 24-26.10.2014</p> <p>VI Runda TNMP</p> <p>Warszawa, 25.10.2014</p> | |
| <p>KARTA DROGOWA TD-1</p> | | |

| | | | | | | |
|--|--|--|--|--|--|--|
| | | | | | | |
| | | | | | | |
| | | | | | | |

Warszawa, 02.02.2017



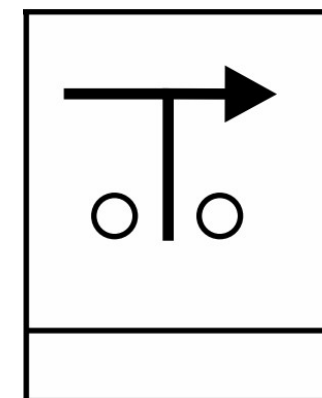
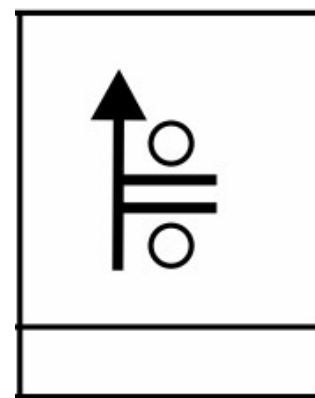
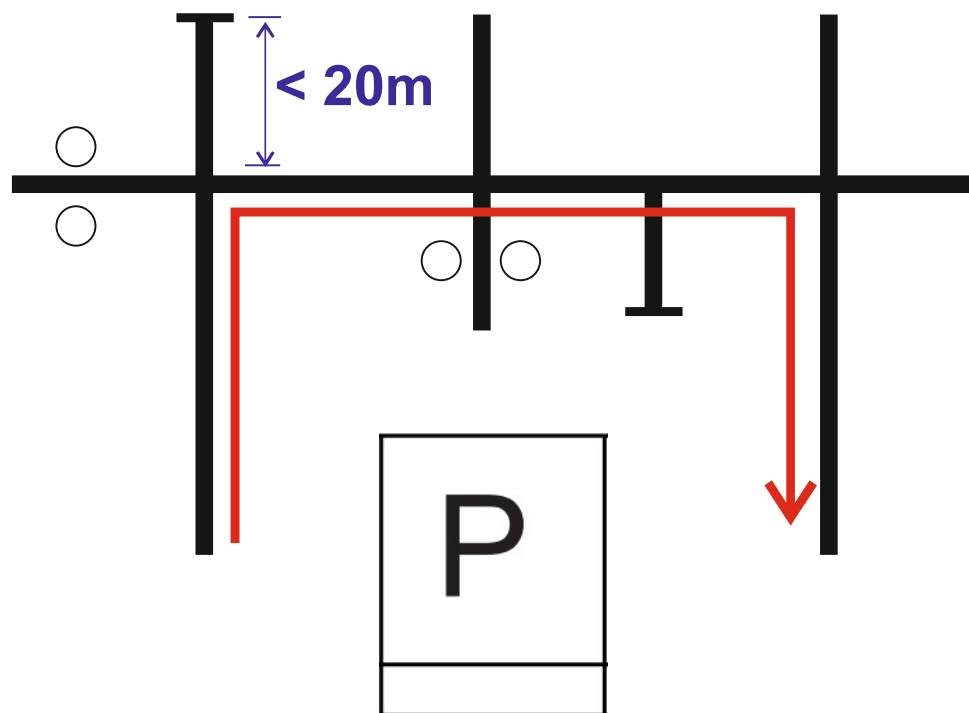
Podstawowe zasady - Skrzyżowania



Jednoznaczne przejazdy uwarunkowane sytuacją drogową. Brak wyboru kierunku jazdy. Droga może zostać „zamknięta” również przez inne elementy zastosowane w itinererze jak np. constans



Podstawowe zasady - Skrzyżowania

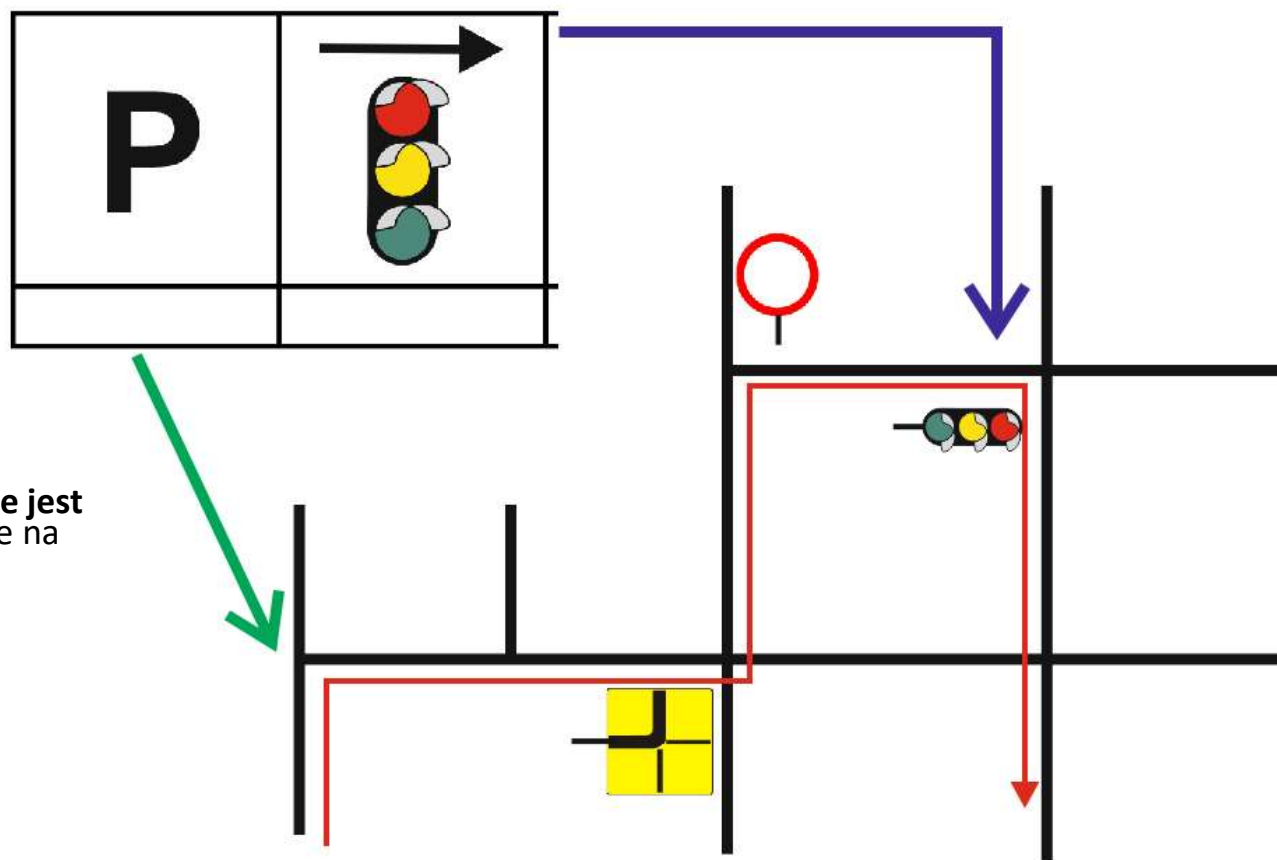


Z zasady **w bramy nie wjeżdżamy**.
Wszystkie sytuacje drogowe, które nakazują wjazd w bramę muszą jednoznacznie wynikać z materiałów rajdowych

Bramy zawsze oznaczone są dwoma kółkami



Podstawowe zasady – „Kiełbasa”

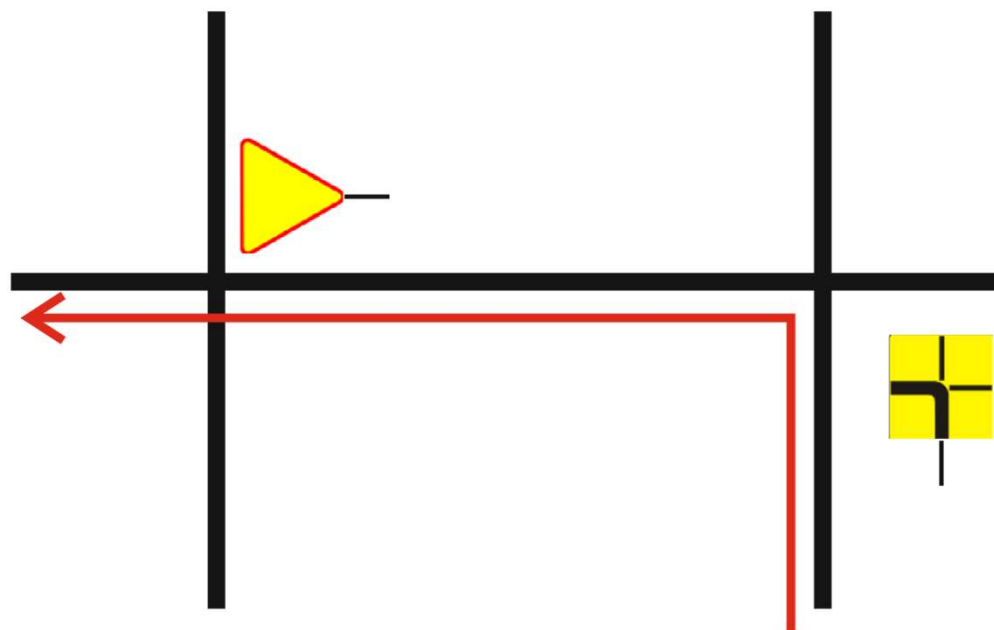


Jeżeli skrzyżowanie, na które najeżdżamy **nie jest opisane w itinererze**, pokonujemy je zawsze na wprost lub tak jak wskazuje kierunek drogi głównej.

Skrzyżowania z jednoznacznym przejazdem pokonujemy zgodnie z zasadami ruchu drogowego.



Podstawowe zasady – „Kiełbasa”



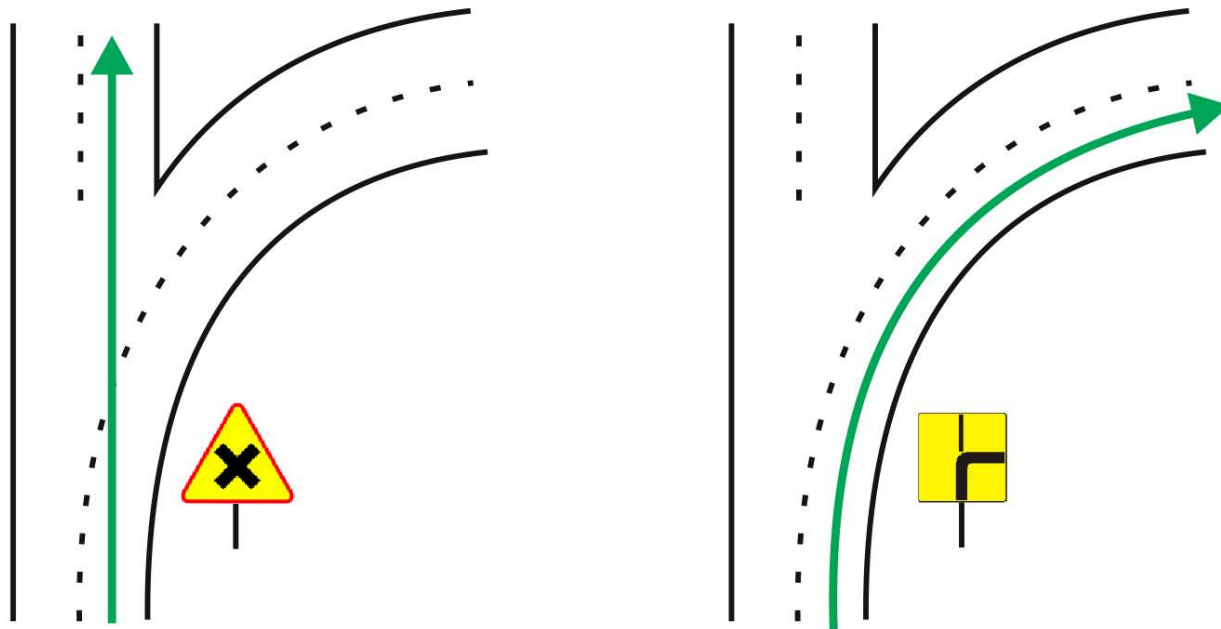
Jeżeli skrzyżowanie nie jest opisane w itinererze, a **wskazany jest na nim kierunek drogi głównej**, pokonujemy je zawsze **wzdłuż drogi głównej**.

Jeżeli skrzyżowanie nie jest opisane w itinererze, i **brak jest wytyczonej drogi głównej**, pokonujemy je zawsze **na wprost**.

Warszawa, 02.02.2017



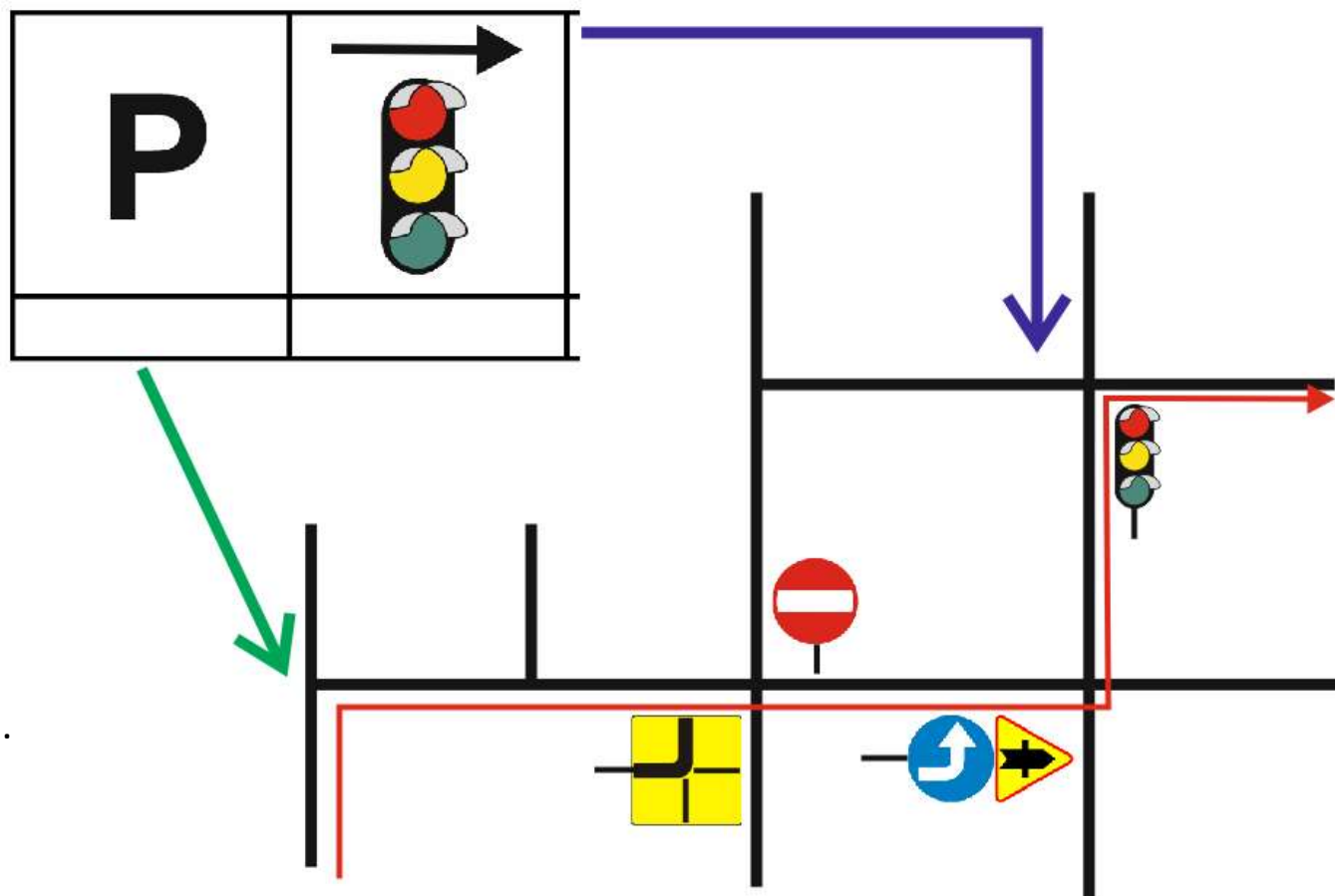
Podstawowe zasady – „Kiełbasa”



Linie poziome na jezdni nie wyznaczają toru jazdy.



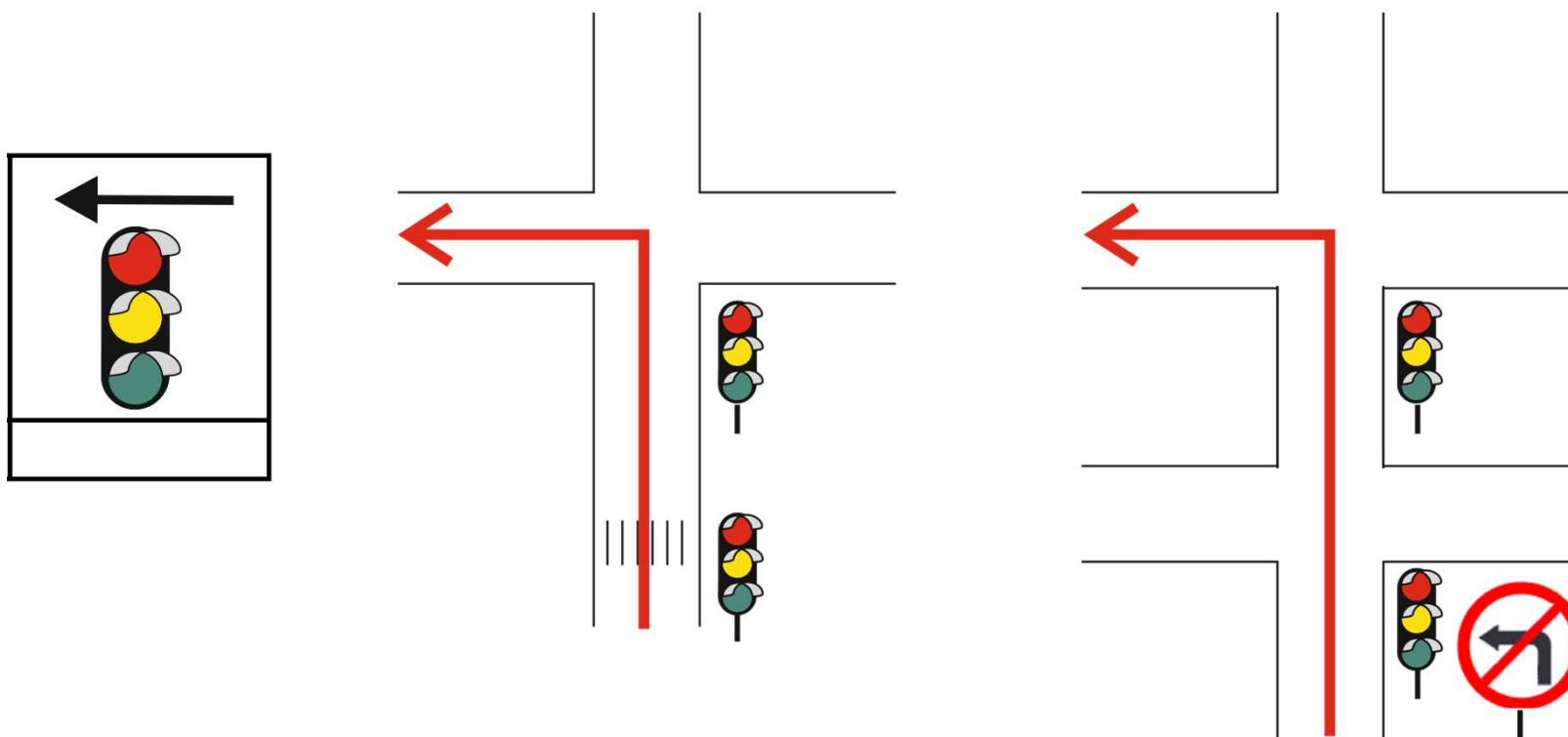
Podstawowe zasady – „Kiełbasa”



Sytuacje w których nie da się podążać drogą główną pokonujemy na wprost bądź zgodnie z jednoznacznym wyjazdem.



Podstawowe zasady – Światła

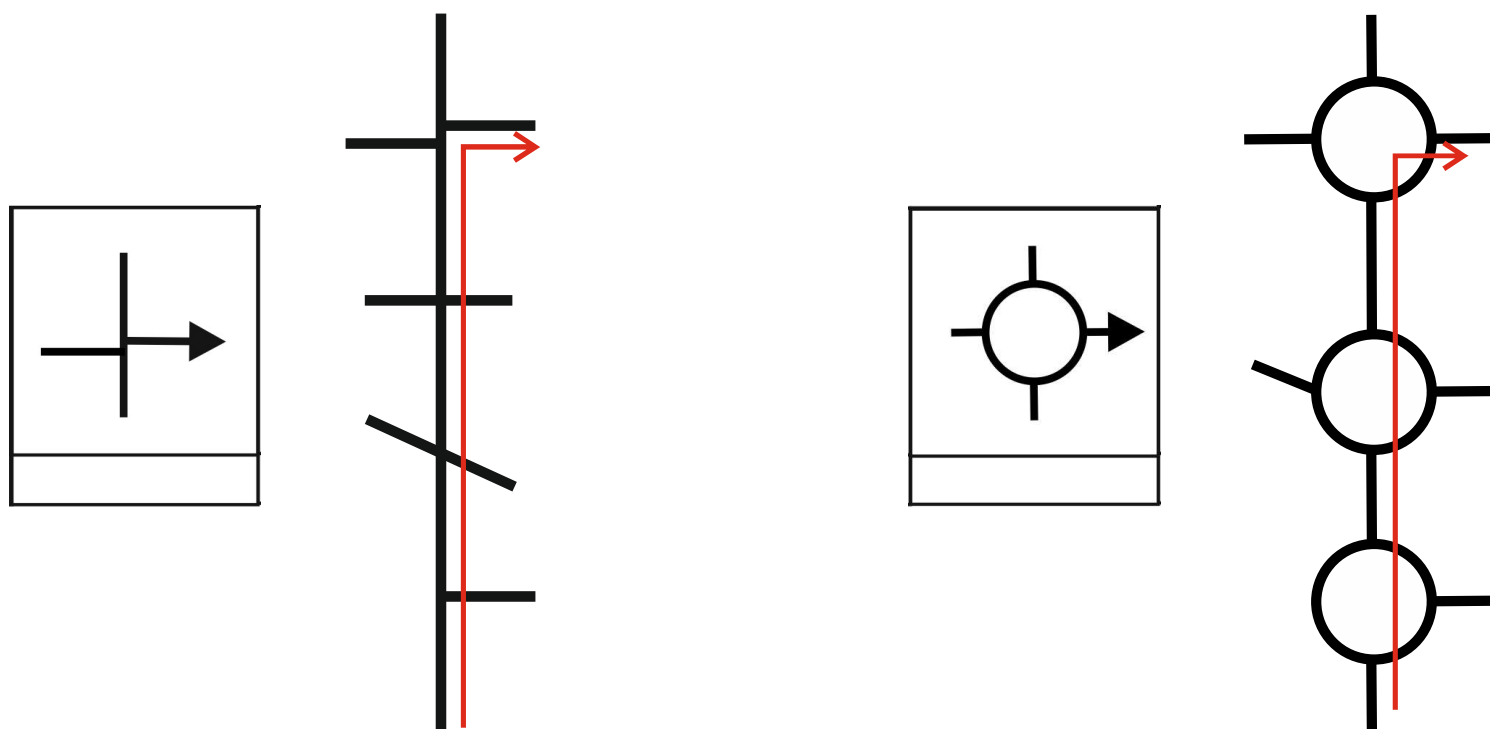


Manewry na światłach opisane w itinererze wykonujemy **wyłącznie na skrzyżowaniach**, światła dotyczące przejścia dla pieszych pomiędzy skrzyżowaniami są pomijane (nie można ich opisywać w itinererze).

Warszawa, 02.02.2017



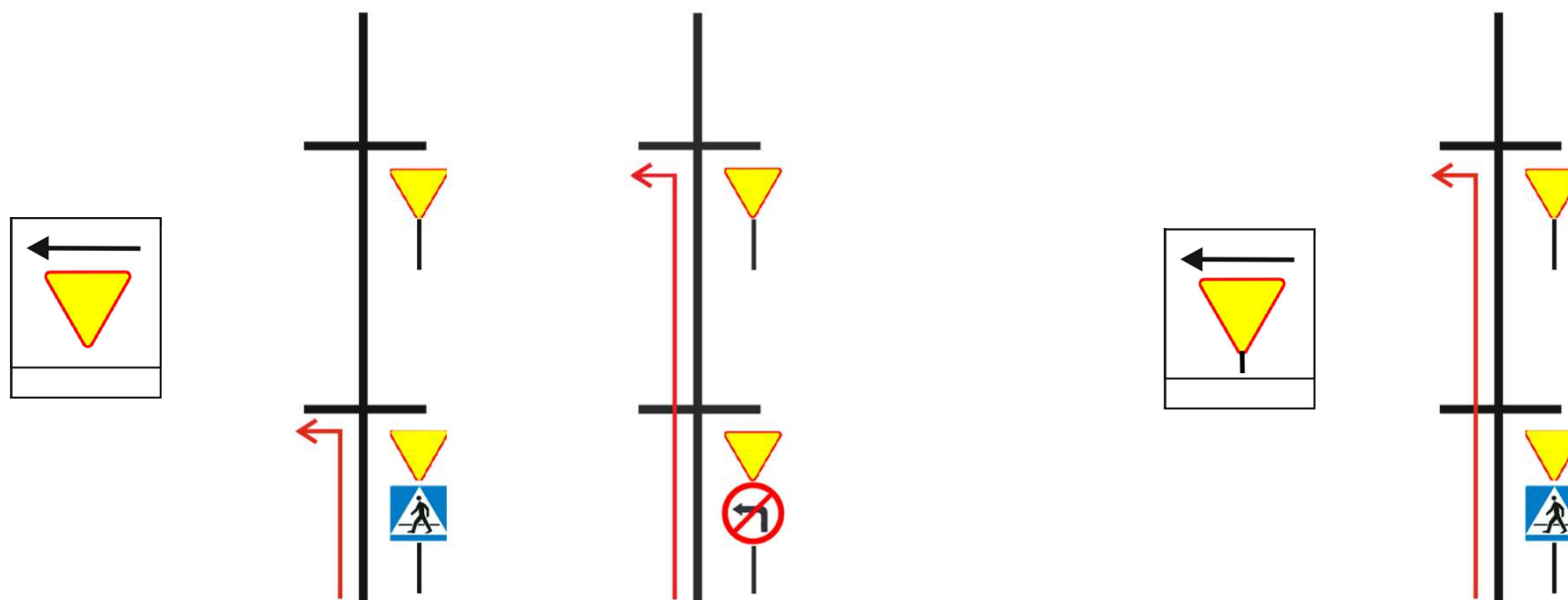
Podstawowe zasady – Strzałki



Jeżeli mamy do czynienia ze skrzyżowaniem opisanym strzałkami, szukamy dokładnie takiego skrzyżowania, jakie jest narysowane. Dotyczy to zarówno skrzyżowań jak i rond.



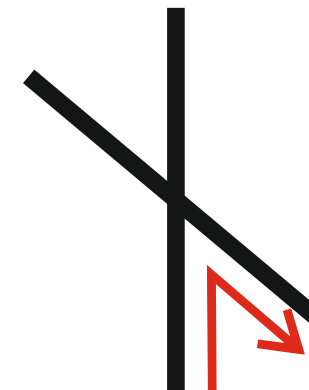
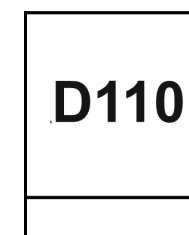
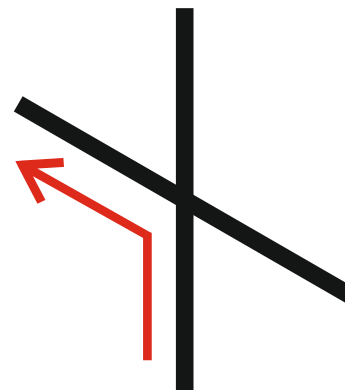
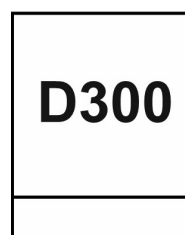
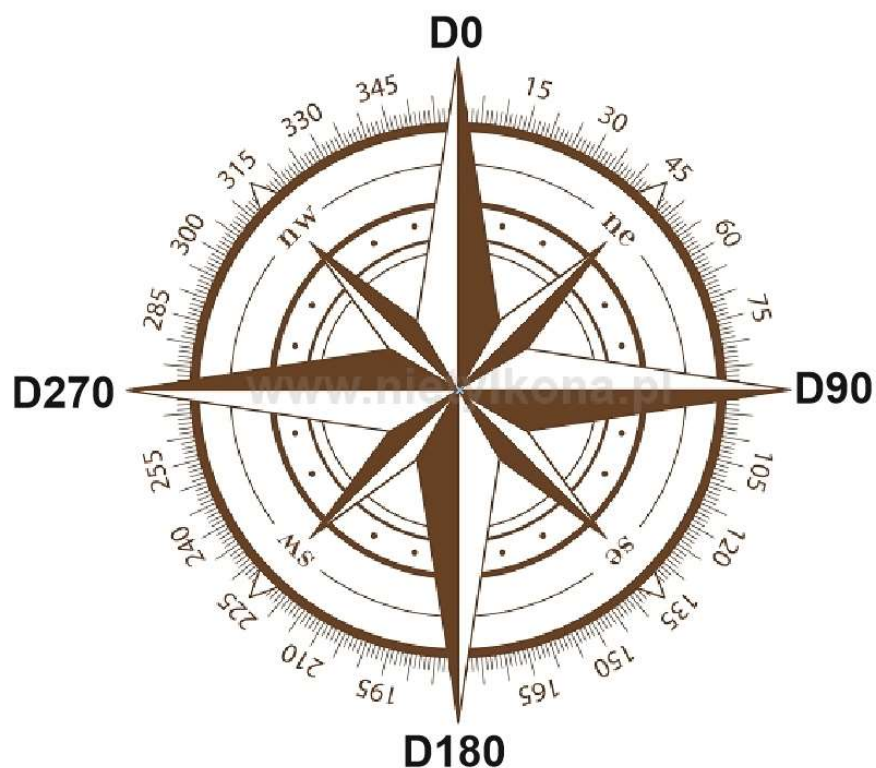
Podstawowe zasady – Znaki drogowe



Znaki bez „nóżki” mogą występować w dowolnym zestawie znaków. Znaki z „nóżką” muszą występować dokładnie w takiej postaci, jak widnieją w itinererze.

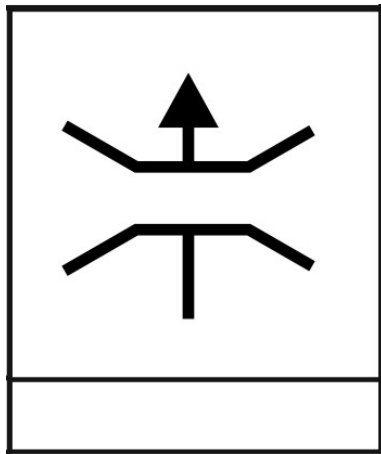


Podstawowe zasady – Kąty drogowe

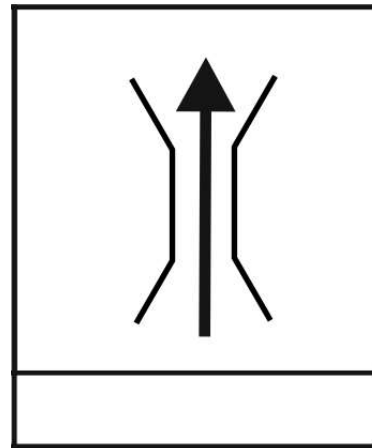




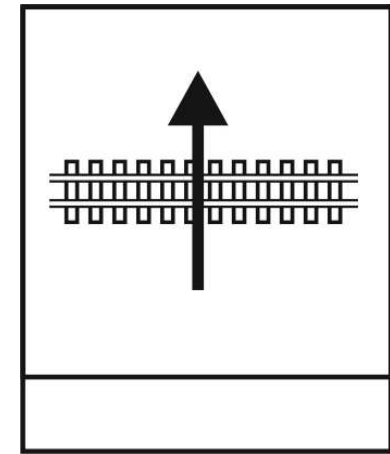
Podstawowe zasady – Obiekty inżyneryjne



pod wiaduktami



przez mosty

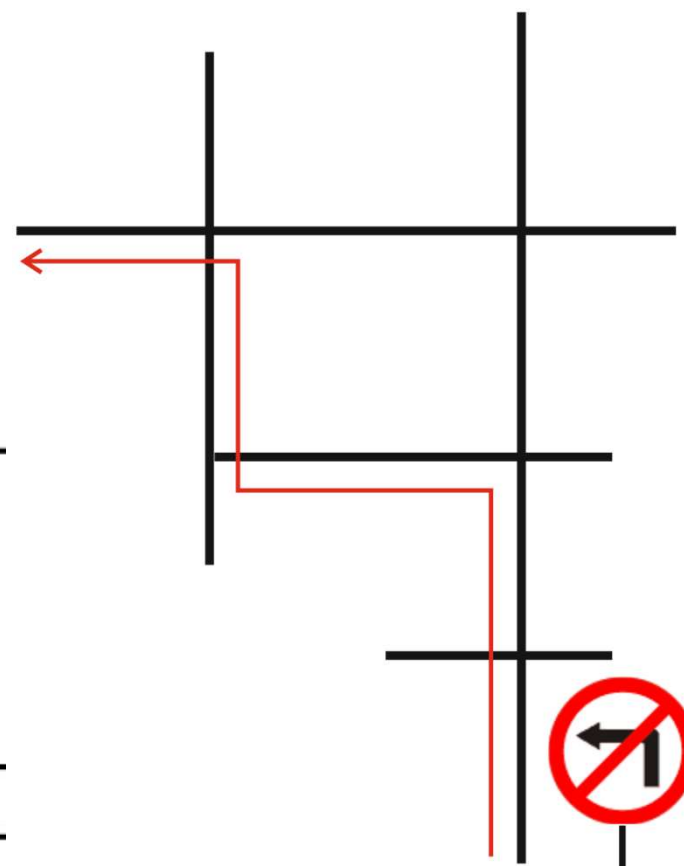
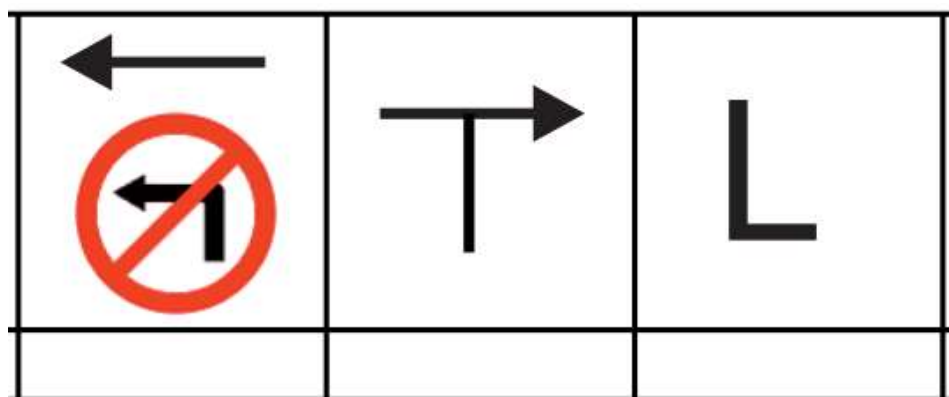


tory

i



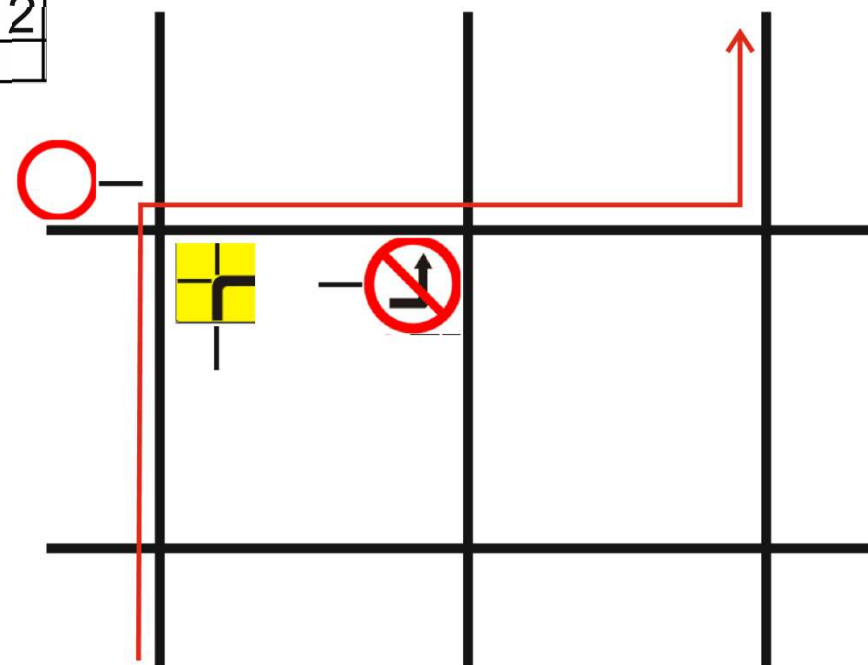
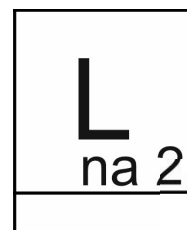
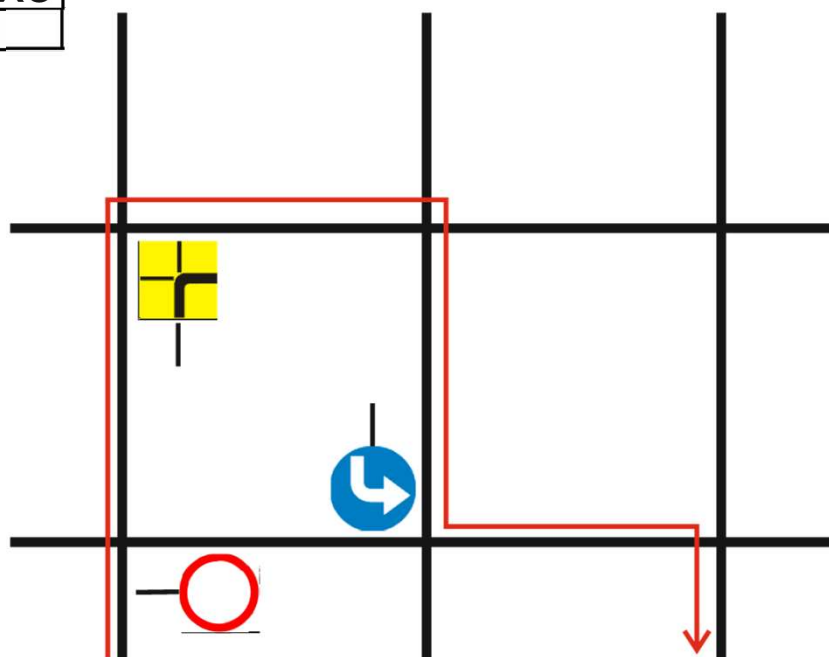
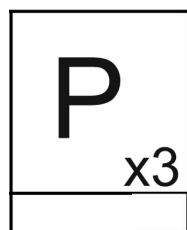
Podstawowe zasady – Jazda z natury



Warszawa, 02.02.2017

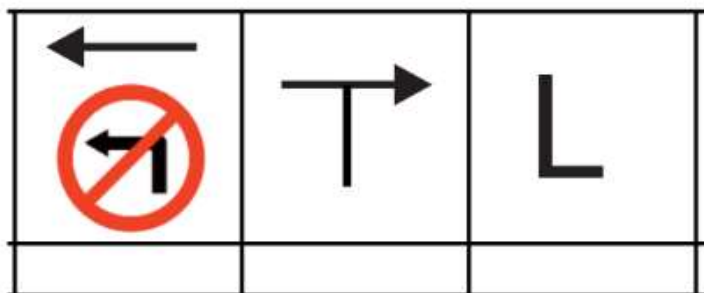
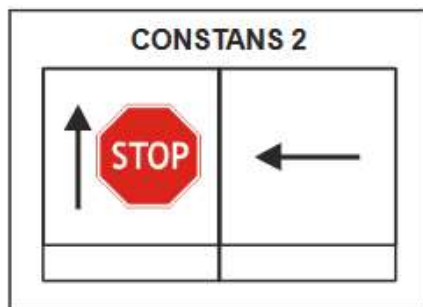


Podstawowe zasady – Manewry wielokrotne; Manewry „na którymś”

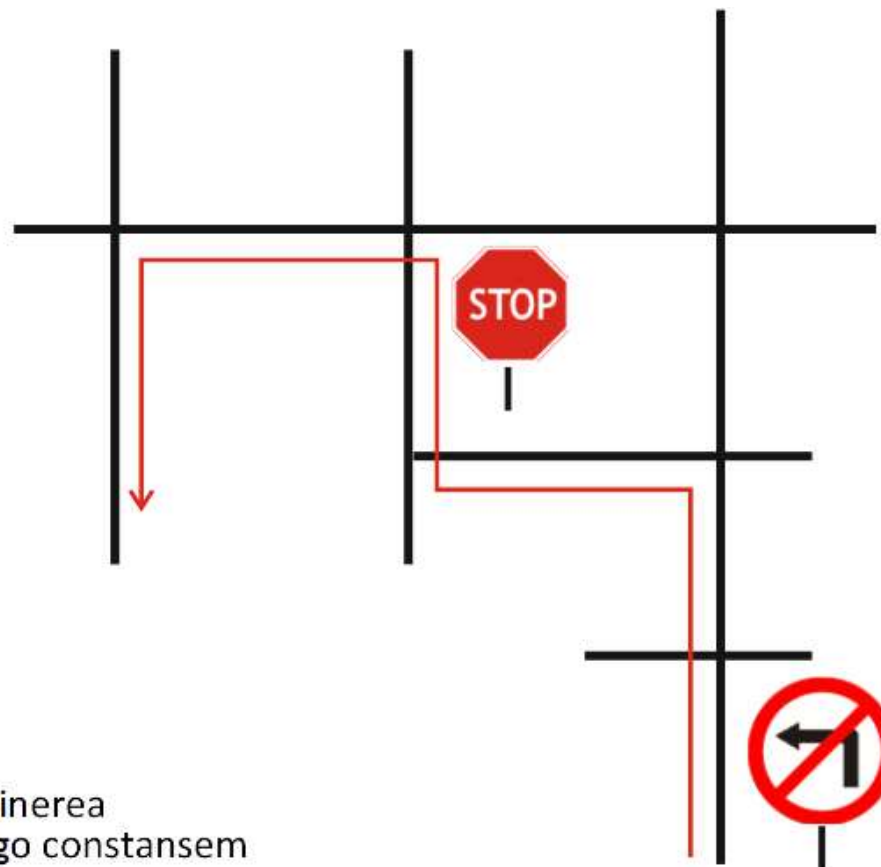




Podstawowe zasady – constans

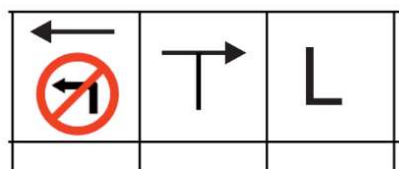
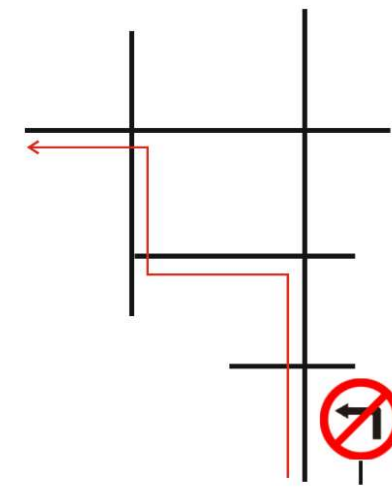
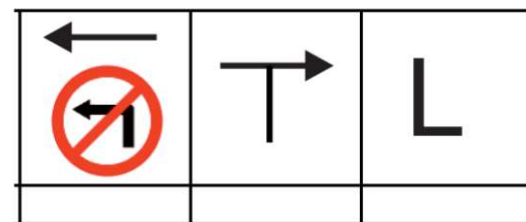
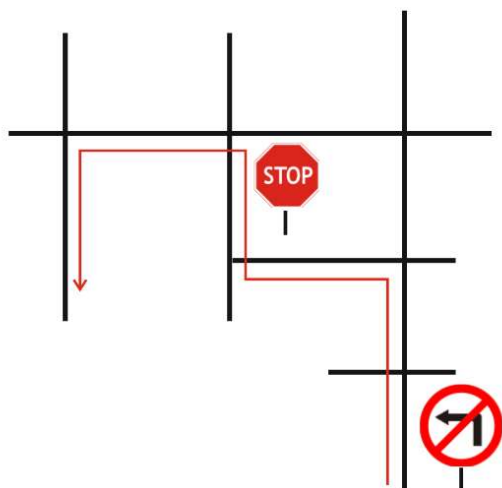
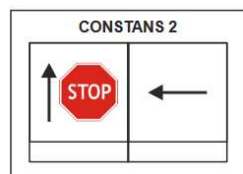


Constans zawsze przerywa wykonywanie poleceń itineera aż do zakończenia wykonywania manewru opisanego constansem





Podstawowe zasady – constans



Po lewej stronie znajduje się przejazd w którym występuje constans, po prawej przejazd tych samych manewrów kiedy constans nie obowiązuje. Porównaj jak zmienia się przejazd.



Podstawowe zasady – choinka „z natury”

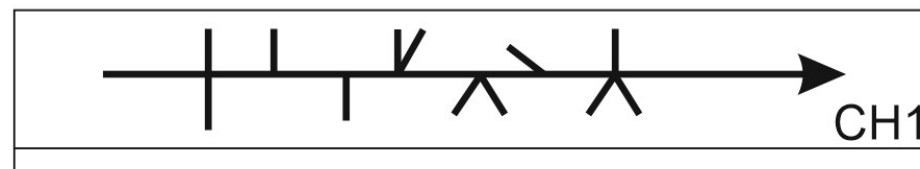
Choinka z natury to graficzny bądź cyfrowy (dopuszcza się również łączenie obu zapisów na schemacie) opis sekwencji manewrów, które należy wykonać na kolejnych skrzyżowaniach.

Zapis czytamy w sposób "zostaw **X** dróg z **Y** strony" gdzie **X** to ilość przedstawiona za pomocą kresek bądź cyfr na choince, **Y** to lewa/prawa podążając od początku strzałki ku grotowi

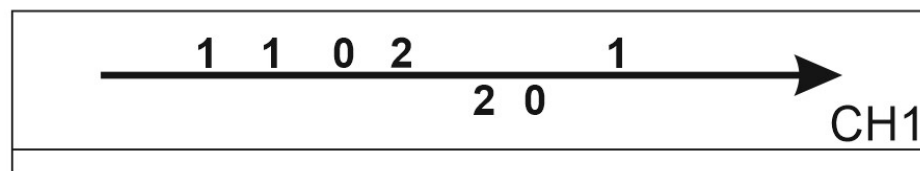
- **w zapisie graficznym** (kreskowym) schemat skrzyżowania musi przedstawiać rzeczywistą ilość dróg występujących na skrzyżowaniu - jeżeli w schemacie występują cztery drogi (dwie odnogi od głównej osi) to w rzeczywistości musi być to skrzyżowanie składające się dokładnie z czterech dróg
Kąt między drogami nie musi odzwierciedlać rzeczywistego stanu

- **w zapisie cyfrowym** nie ma obowiązku opisywania wszystkich dróg - jeżeli pojawi się cyfra 1 z lewej bądź prawej osi choinki, to może ono wystąpić w rzeczywistości na skrzyżowaniu składającym się zarówno z 3 jak i 5 czy 6 dróg

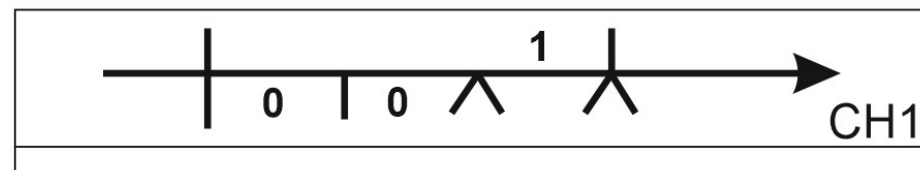
Zapisy



graficzny



cyfrowy



mieszany

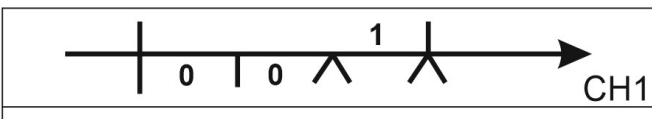
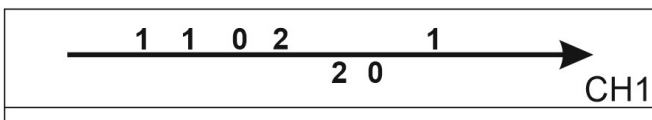
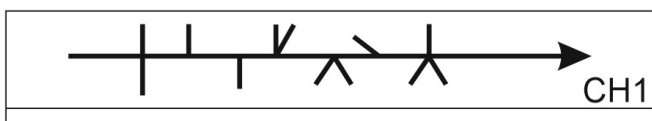
Wszystkie powyższe zapisy pokazują dokładnie tę samą sekwencję manewrów. Dzięki temu można porównać różnice między zapisami.

Warszawa, 02.02.2017

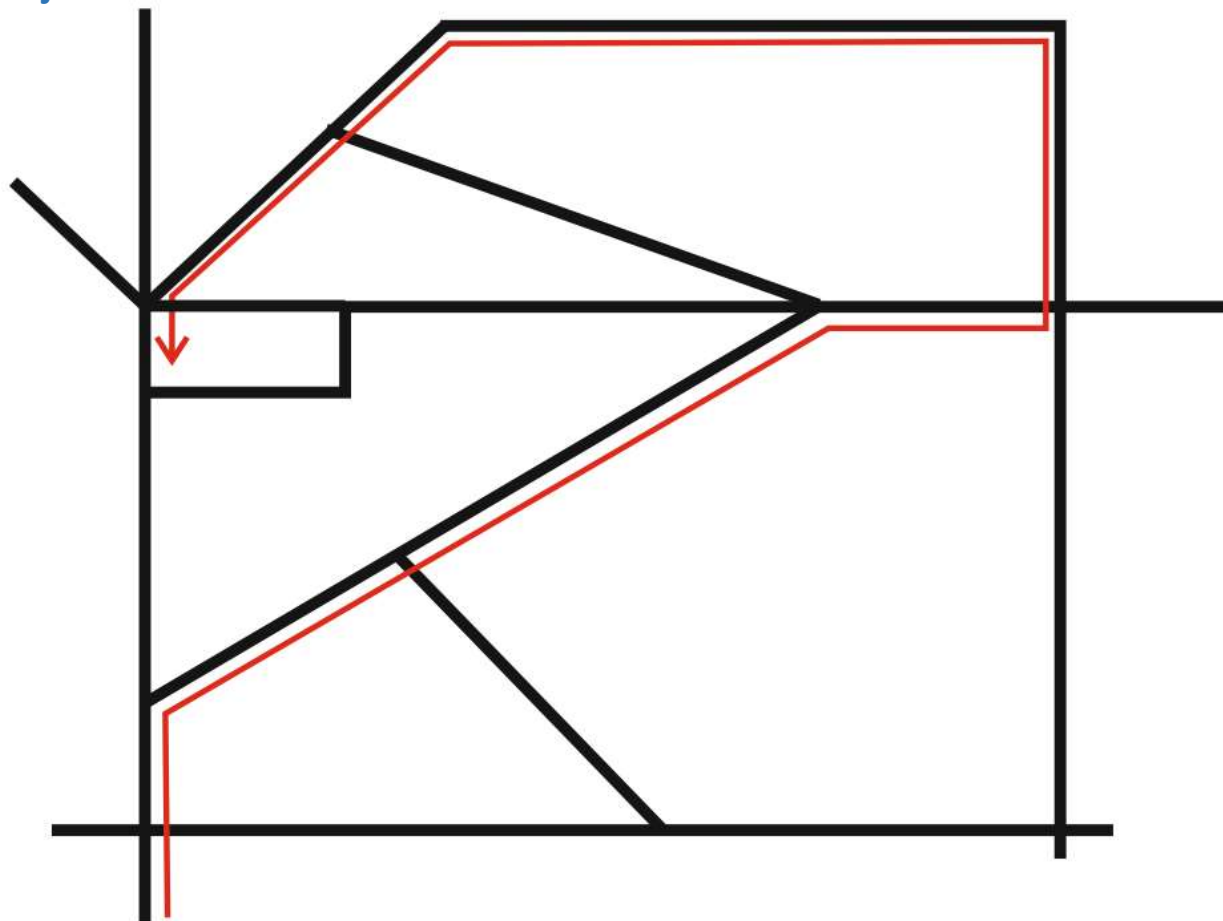


Podstawowe zasady – choinka „z natury”

Zapisy



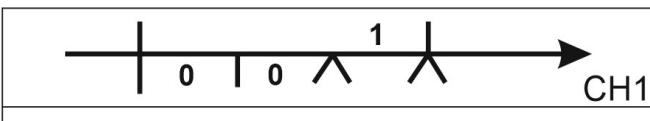
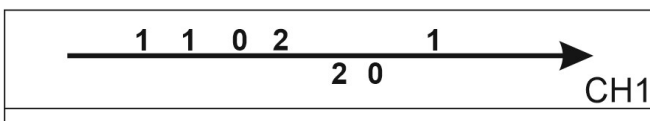
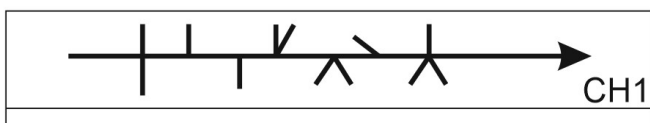
Przejazd



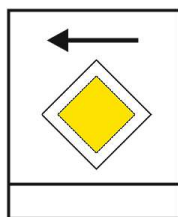


Podstawowe zasady – choinka a constans

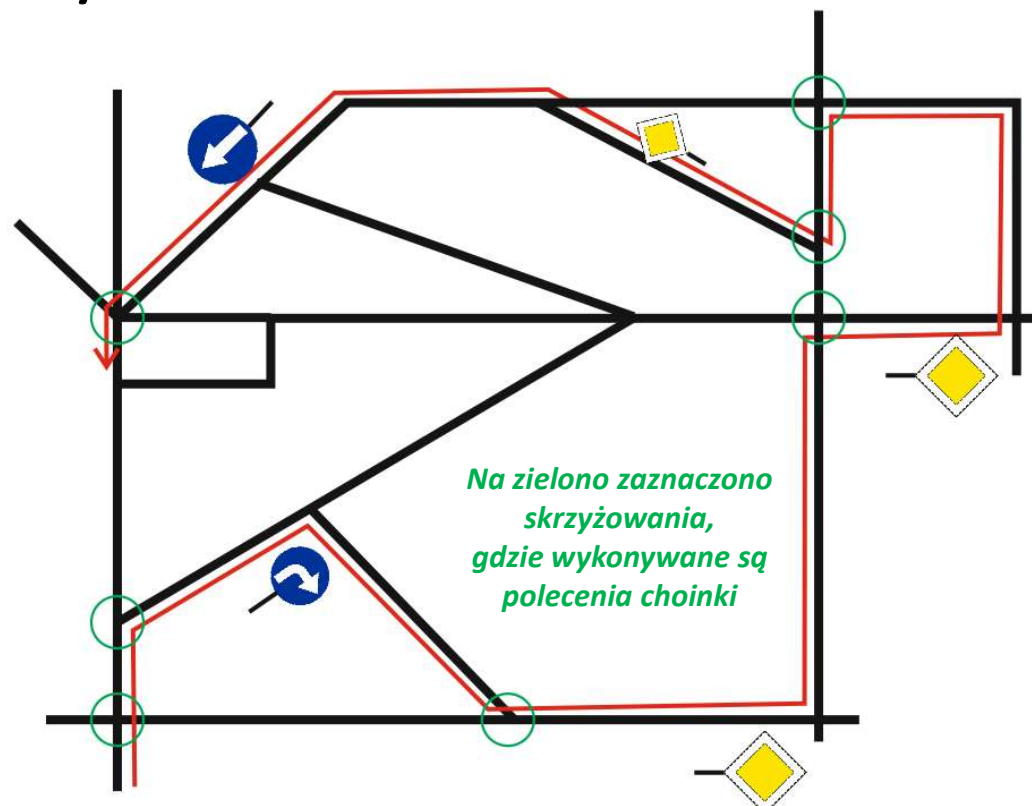
Zapisy



Constans



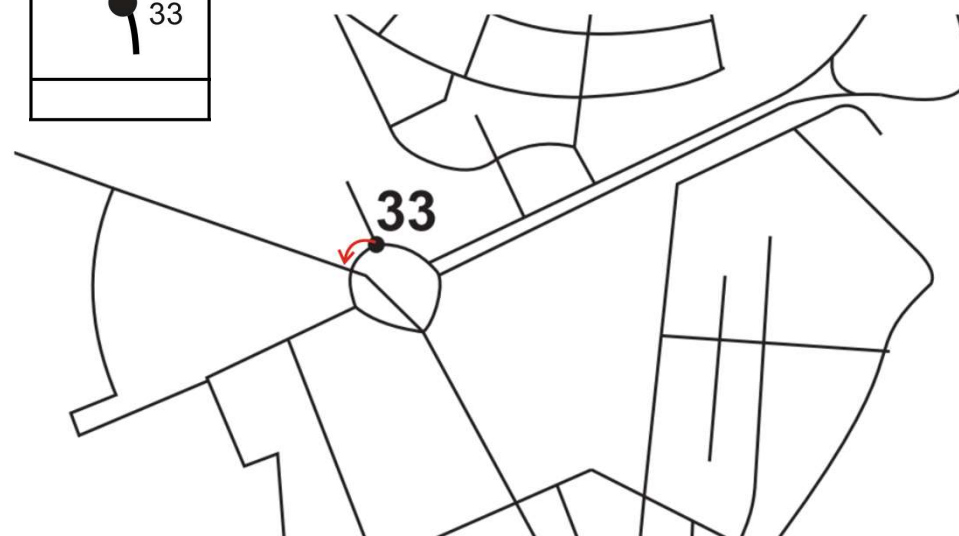
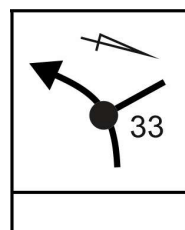
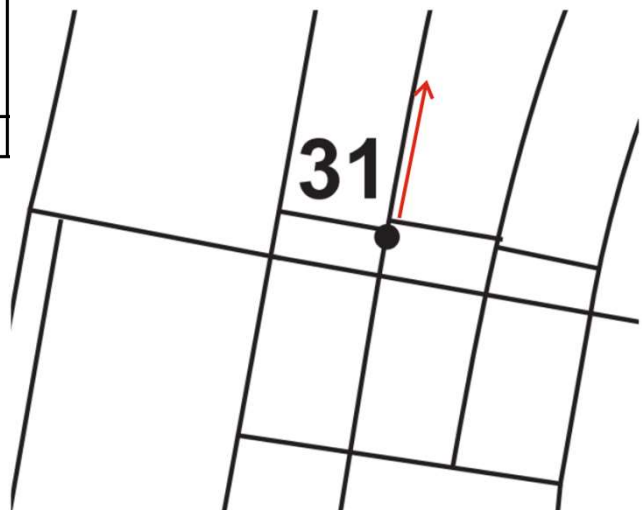
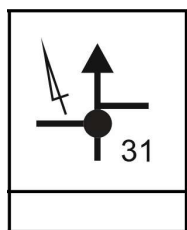
Przejazd



Polecenia choinki w dowolnym momencie mogą zostać przerwane przez występujący constans. Wówczas od momentu pojawienia się constansu do momentu wykonania polecenia nim opisanego żaden manewr choinki nie jest realizowany. Dopiero po wykonaniu manewru opisanego constansem powracamy do choinki dokładnie w miejscu, w którym ciąg jej poleceń został nam przerwany.



Podstawowe zasady – Punkty nawiązania i kierunki świata



W itinererze znajdują się przynajmniej trzy jawne punkty nawiązania na mapie, zaznaczone także w kratkach itinerera. Jeżeli zabłądzimy, zawsze możemy się tam odnaleźć i kontynuować dalej jazdę od tego miejsca, wg kolejnych poleceń itinerera.

Warszawa, 02.02.2017



PYTANIA???

Warszawa, 02.02.2017



**DO
ZOBACZENIA
NA
MIECIE!
Powodzenia!**

Warszawa, 02.02.2017