

# Test BRD i pomocy przedmedycznej

Nr Załogi

Czas Trwania: 4 Min

Godzina Rozpoczęcia: .....

Godzina zakończenia: .....



Czy kierowca ma obowiązek stosować tzw. "jazdę na suwak", gdy nie ma znacznego zmniejszenia prędkości ?

TAK

NIE



Czy jazda na "suwak" obowiązuje także w przypadku włączania się do ruchu?

TAK

NIE



Czy w tej sytuacji masz prawo zmienić pas ruchu bezpośrednio przed skrzyżowaniem?

TAK

NIE



Czy jadąc z włączonymi światłami mijania, w intensywnym deszczu ograniczającym widoczność, masz prawo używać światła przeciwmgłowych przednich?

TAK

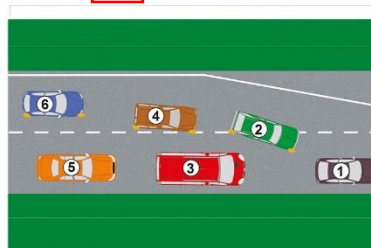
NIE



Czy na najbliższym skrzyżowaniu wolno Ci oczekiwać na możliwość zawrócenia w obrębie pasa dzielącego jezdnie?

TAK

NIE



Czy w warunkach znacznego zmniejszenia prędkości na jezdni kierowca kierujący pojazdem nr 3 przejeżdża przed pojazdem nr 2?

TAK

NIE



Pod który z podanych numerów powinieneś zadzwonić, aby wezwać karetkę pogotowia ratunkowego na miejsce wypadku drogowego?

A - 997

B - 998

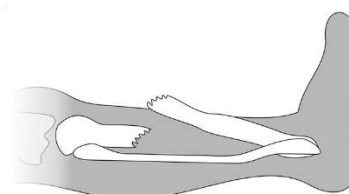
C - 112 lub 999

Jak należy postąpić z poszkodowanym w wypadku drogowym, znajdującym się w pojeździe?

A - Należy go ewakuować z pojazdu - w każdym przypadku.

B - Należy go ewakuować z pojazdu - w przypadku stwierdzenia u niego zatrzymania akcji serca.

C - Należy go zawsze pozostawić w pojeździe - do czasu przybycia lekarza.



Co powinieneś zrobić w razie stwierdzenia złamania otwartego?

A - Założyć opatrunek z waty.

B - Unieruchomić dwa sąsiadujące stawy.

C - Natychmiast mocno naciągnąć kończynę.

Co należy zrobić w przypadku poważnego zranienia przedramienia wywołującego krwotok?

A - Unieść rękę powyżej wysokości serca bez opatrywania.

B - Założyć opaskę uciskową powyżej rany.

C - Zrobić opatrunek uciskowy jałowy z gazy i unieruchomić.