



SZKOLENIE PRZEDRAJDOWE



Odprawa

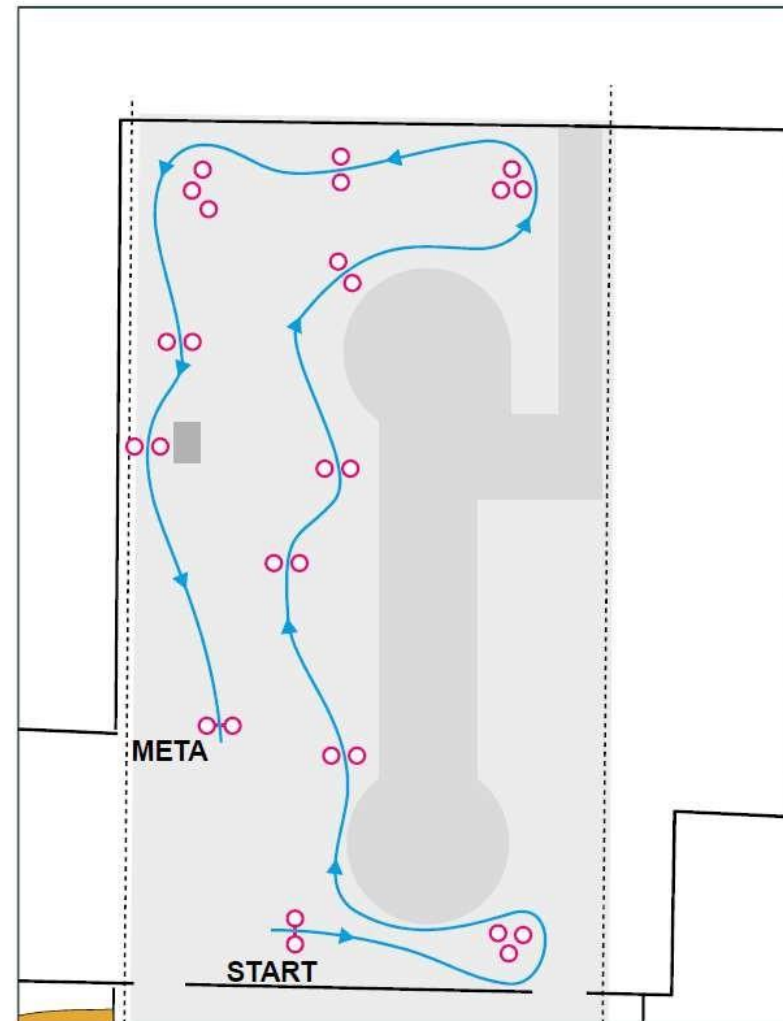
Należy stawić się punktualnie wg informacji przedrajdowej

- Omówienie podstawowych zagadnień rajdu
- Informacje na temat trasy, ewentualnych „nagłych wypadków”
- Omówienie PKPów występujących na trasie oraz harmonogramu
- Czas na zadawanie pytań

Próby SZ

Próby sprawności kierowania pojazdem

- Przeprowadzane na Autodromie Bemowo
- Start i Meta - sędziowie
- Poruszanie się zgodnie ze schematem
- Pomylenie trasy – taryfa
- Potrącenie słupków – kara punktowa



SZ-2

Próby SZ

- Start z linii – linia przebiega inaczej niż w sporcie, nie po obrysie a na wysokości przedniej osi
- Odliczanie od 5,4... - ruszenie przed START karane jako falstart



Próby SZ



- Meta – linia słupków między osiami, bezwzględne zatrzymanie pojazdu (zatrzymanie czasu w momencie odbicia amortyzatorów)
- Zasady wjazdu na strefę – po przekroczeniu znaku początku strefy należy niezwłocznie udać się do sędziego. W przypadku wystąpienia „kolejki” do PKC, a wystąpienia zadanego czasu wjazdu, pilot ma prawo przynieść

sędziemu kartę drogową, po jej oddaniu samochód może przejechać przez strefę, z zachowaniem dużej ostrożności.

- Po zdaniu karty należy niezwłocznie opuścić strefę.



Materiały rajdowe - itinerer

							VI Runda TNMP Warszawa, 25.10.2014			
TD1		Trasa: START...PKC-1							l = 27 km t = 90min	
START		L		P _{x2}	L _{na 2}	P				
L				L	P _{x4}	L _{na 2}				

Więcej: <https://www.pzm.pl/tajemnice-nawigacji-2019>

Materiały rajdowe – PKPy



PKP z obsługą
sędziowską



PKP samoobsługowy



PKP samoobsługowy
z zadaniem kierunku
manewru



PKP samoobsługowy
„zawrót”

Materiały rajdowe – PKPy

PKP mogą być też znaki drogowe – tablice nazw miejscowości wyłącznie koloru zielonego (E-17a).

Wówczas do karty drogowej (zgodnie z informacją na odprawie) należy wprowadzić stosowne znaki z mijanej po prawej stronie tablicy).

UWAGA! Białe tablice z niebieskim napisem są nazwami dzielnic lub osiedli (E-21).



Materiały rajdowe – Zadania na trasie

PKP mogą być też zadania turystyczne. W itinererze wystąpić mogą kratki, w których w sposób jawny zaznaczona będzie realna lokalizacja zadania w naturze.

Należy wówczas zgodnie z numerem zadania w kratce itinerera odnaleźć zadanie na karcie z pytaniami, i po wybraniu odpowiedzi zgodnie z tym, co się zobaczyło – numer odpowiedzi wprowadzić w kolejną wolną kratkę karty drogowej.

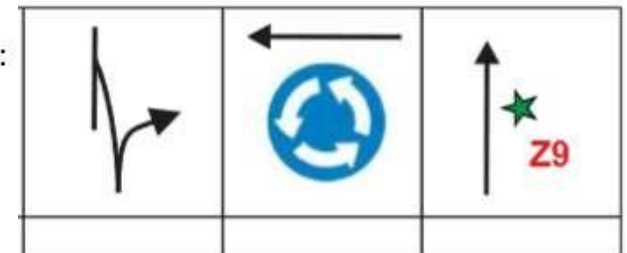
Przykład:

Z9. Tym razem coś dla rozluźnienia - zagadka na spostrzegawczość... Zatem, skrajnia drogowa wynosi:

091. 4,5m

092. 4,3m

093. 4,0m



Materiały rajdowe – karta drogowa

Karta drogowa jest najważniejszym materiałem rajdowym. Służy do weryfikacji poprawności przejazdu. Na każdy odcinek karta drogowa jest indywidualna, dołączona do materiałów i należy ją zdać wypełnioną na końcu odcinka.

W pierwszą kratkę sędzia wpisuje godzinę startu. Następnie należy wypełniać kartę drogową kolejno napotkanymi PKPami (numery z tablic, znaków oraz odpowiedzi do zadań) w kolejności od lewej do prawej w kolejnych rzędach.

Ważne!

W karcie drogowej nie zostawiamy pustych kratek.

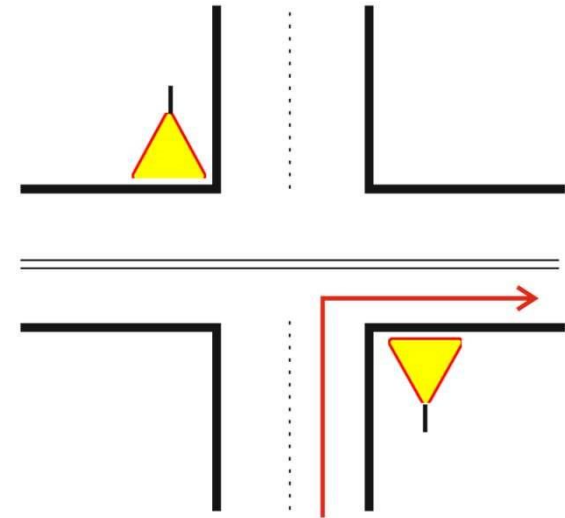
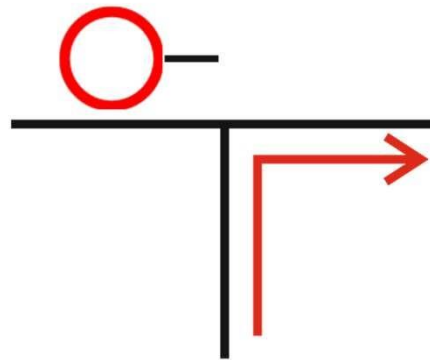
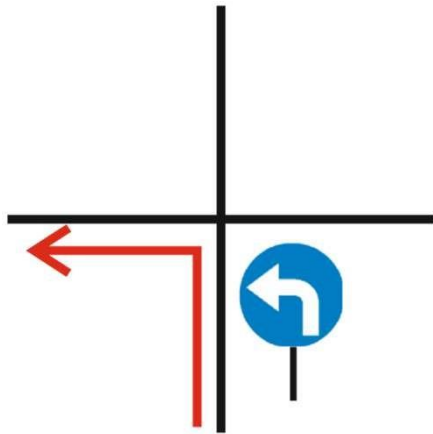
W karcie drogowej nie wolno kreślić.

Zalecamy korzystanie z brudnopisów, a oryginalną kartę należy uzupełniać przed wjazdem na PKC/METĘ.

		VI Runda TNMP Warszawa, 25.10.2014	
KARTA DROGOWA TD-1			

Więcej: <https://www.pzm.pl/tajemnice-nawigacji-2019>

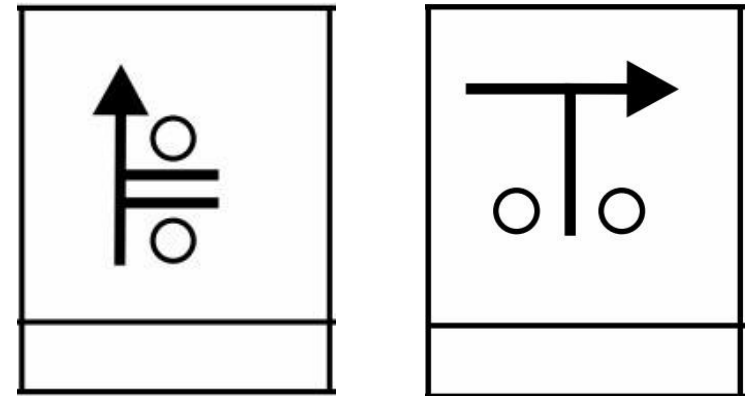
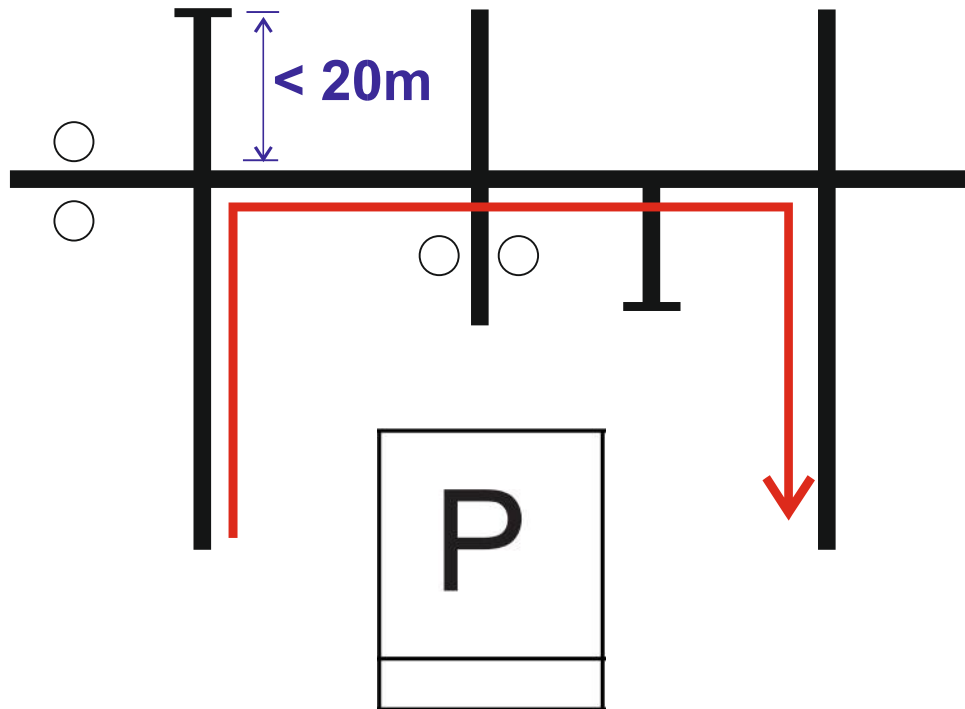
Podstawowe zasady – Skrzyżowania



Jednoznaczne przejazdy uwarunkowane sytuacją drogową. Brak wyboru kierunku jazdy. Droga może zostać „zamknięta” również przez inne elementy zastosowane w itinererze jak np. constans.

Więcej: <https://www.pzm.pl/tajemnice-nawigacji-2019> str.11

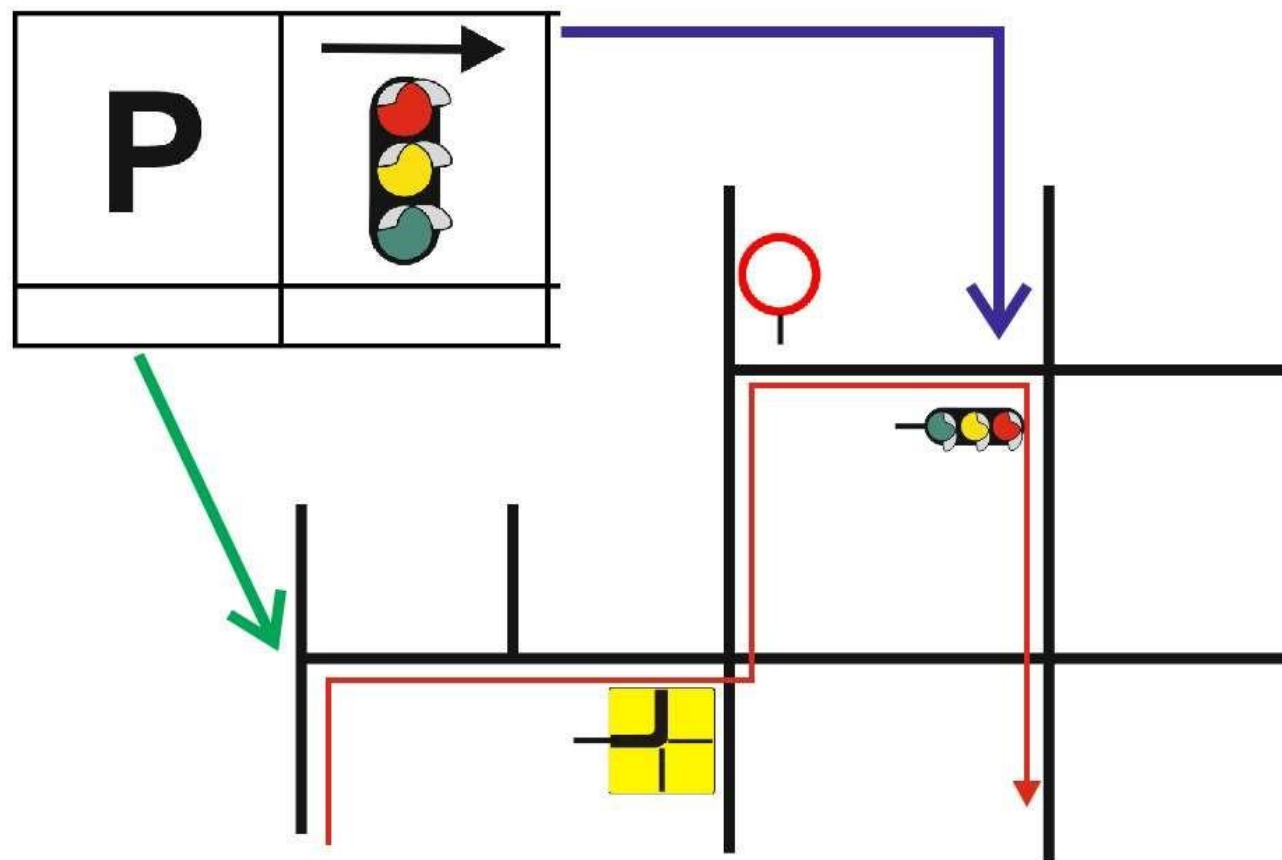
Podstawowe zasady – Skrzyżowania



Z zasady w bramy nie wjeżdżamy. Wszystkie sytuacje drogowe, które nakazują wjazd w bramę muszą jednoznacznie wynikać z materiałów rajdowych. Bramy zawsze oznaczane są dwoma kółkami lub kropkami.

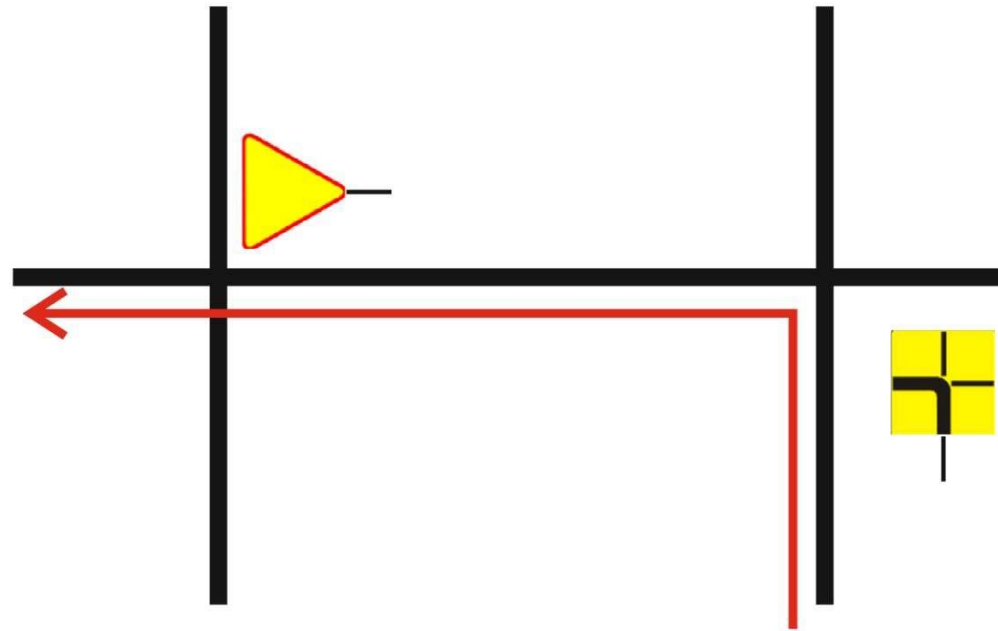
Jeżeli skrzyżowanie, na które najjeżdżamy nie jest opisane w itinererze, pokonujemy je zawsze na wprost lub tak jak wskazuje kierunek drogi głównej.

Skrzyżowania z jednoznacznym przejazdem pokonujemy zgodnie z zasadami ruchu drogowego.



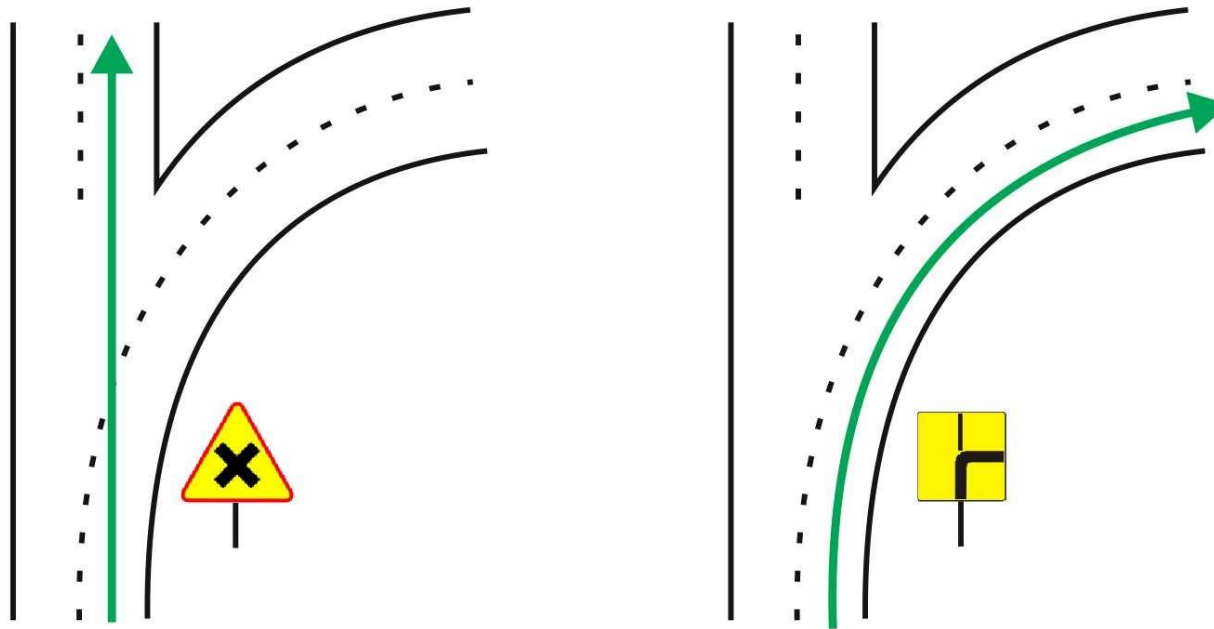
Więcej: <https://www.pzm.pl/tajemnice-nawigacji-2019> str. 24

Podstawowe zasady – „Kiełbasa”



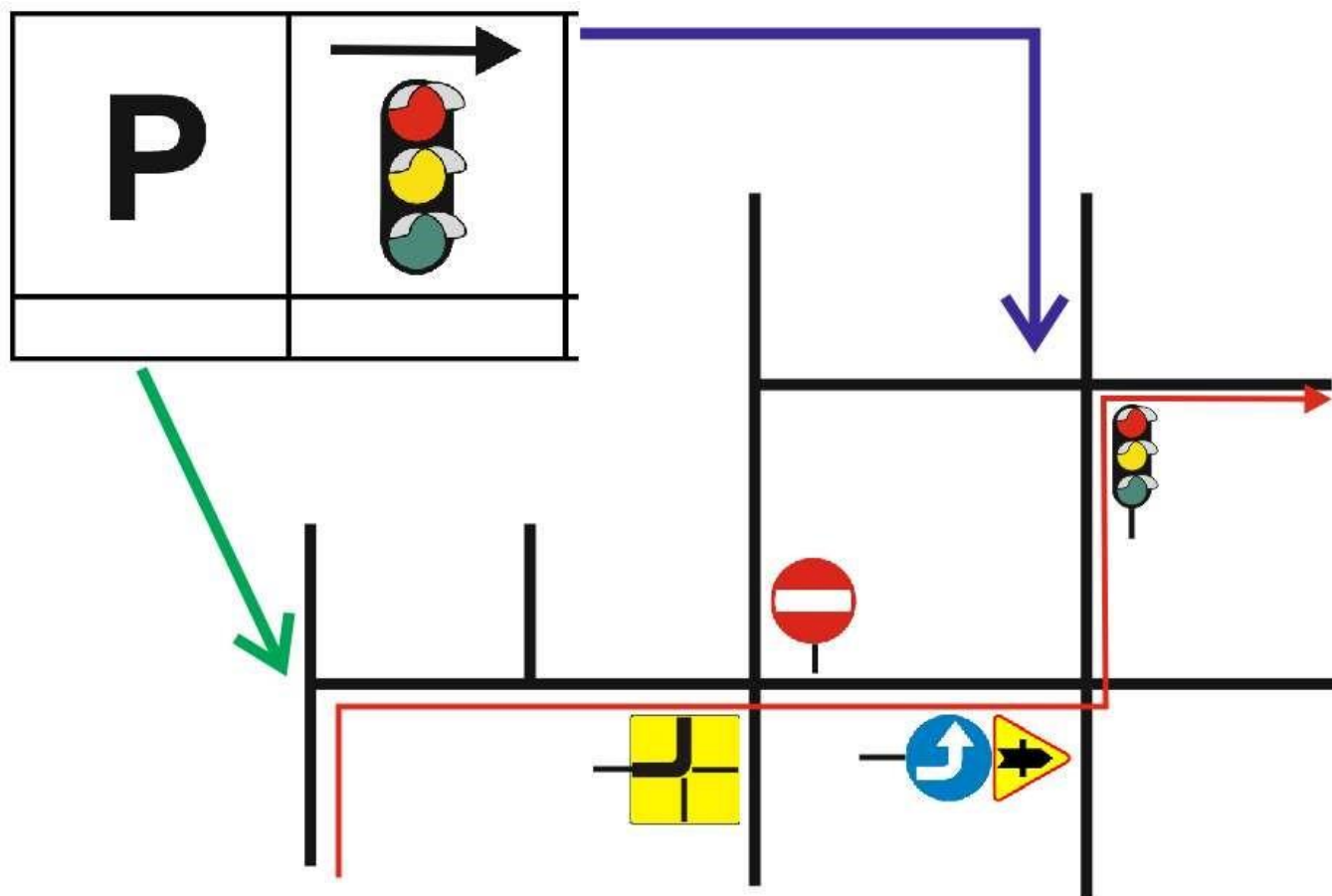
Jeżeli skrzyżowanie nie jest opisane w itinererze, a wskazany jest na nim kierunek drogi głównej, pokonujemy je zawsze wzdłuż drogi głównej.

Jeżeli skrzyżowanie nie jest opisane w itinererze, i brak jest wytyczonej drogi głównej, pokonujemy je zawsze na wprost.

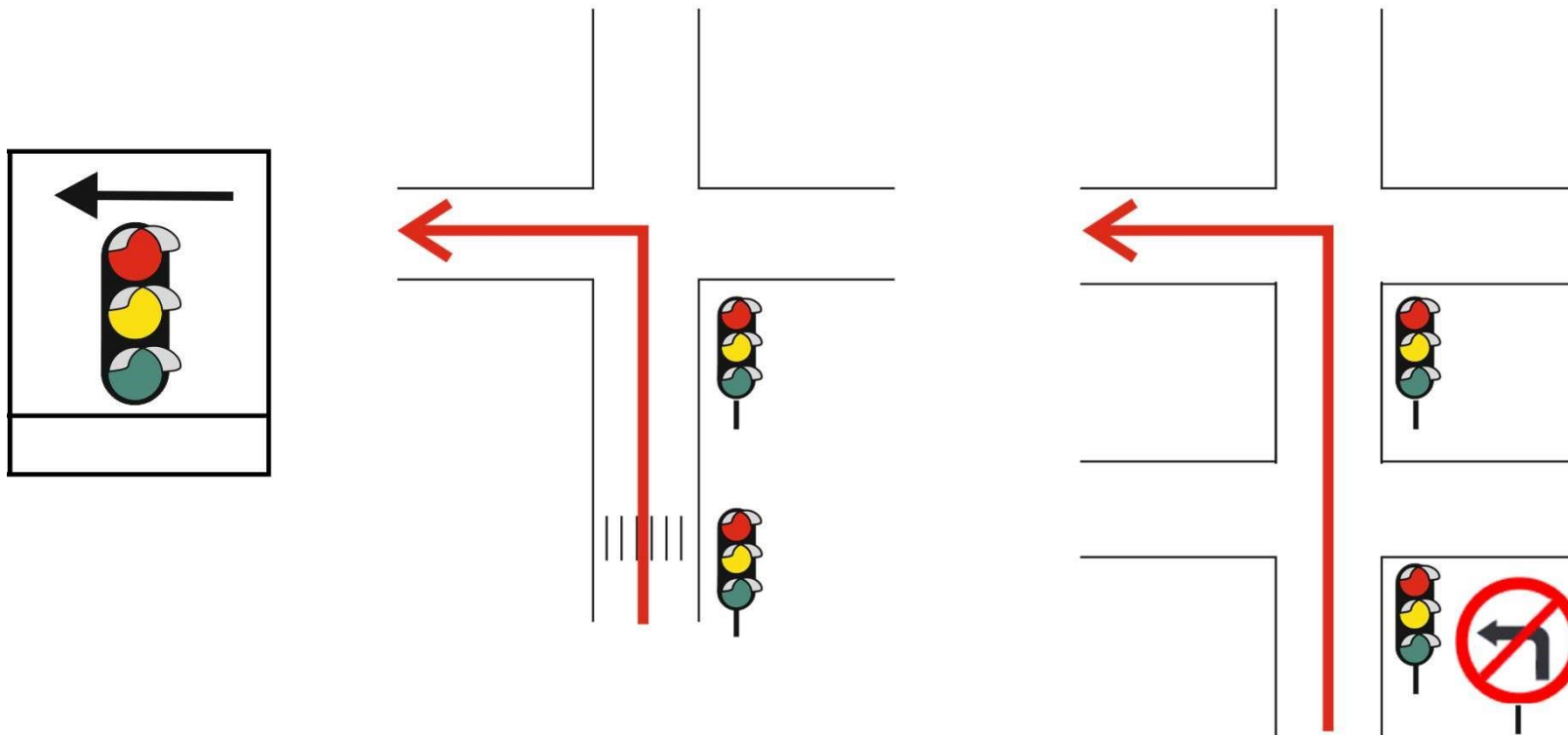


Linie poziome na jezdni nie wyznaczają toru jazdy.

Sytuacje w których nie da się podążać drogą główną pokonujemy na wprost bądź zgodnie z jednoznacznym wyjazdem.



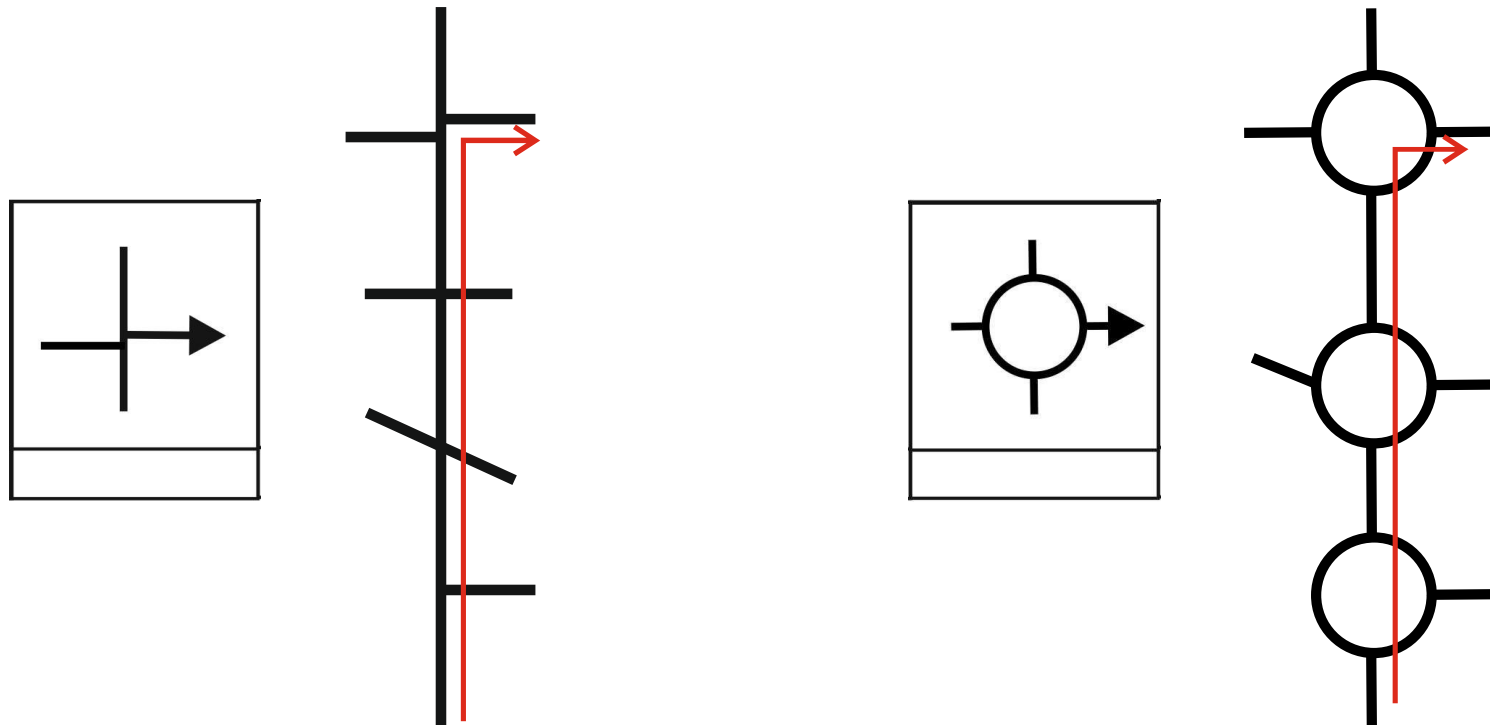
Podstawowe zasady – Światła



Manewry na światłach opisane w itinererze wykonujemy wyłącznie na skrzyżowaniach, światła dotyczące przejścia dla pieszych pomiędzy skrzyżowaniami są pomijane (nie można ich opisywać w itinererze).

Więcej: <https://www.pzm.pl/tajemnice-nawigacji-2019> str. 33

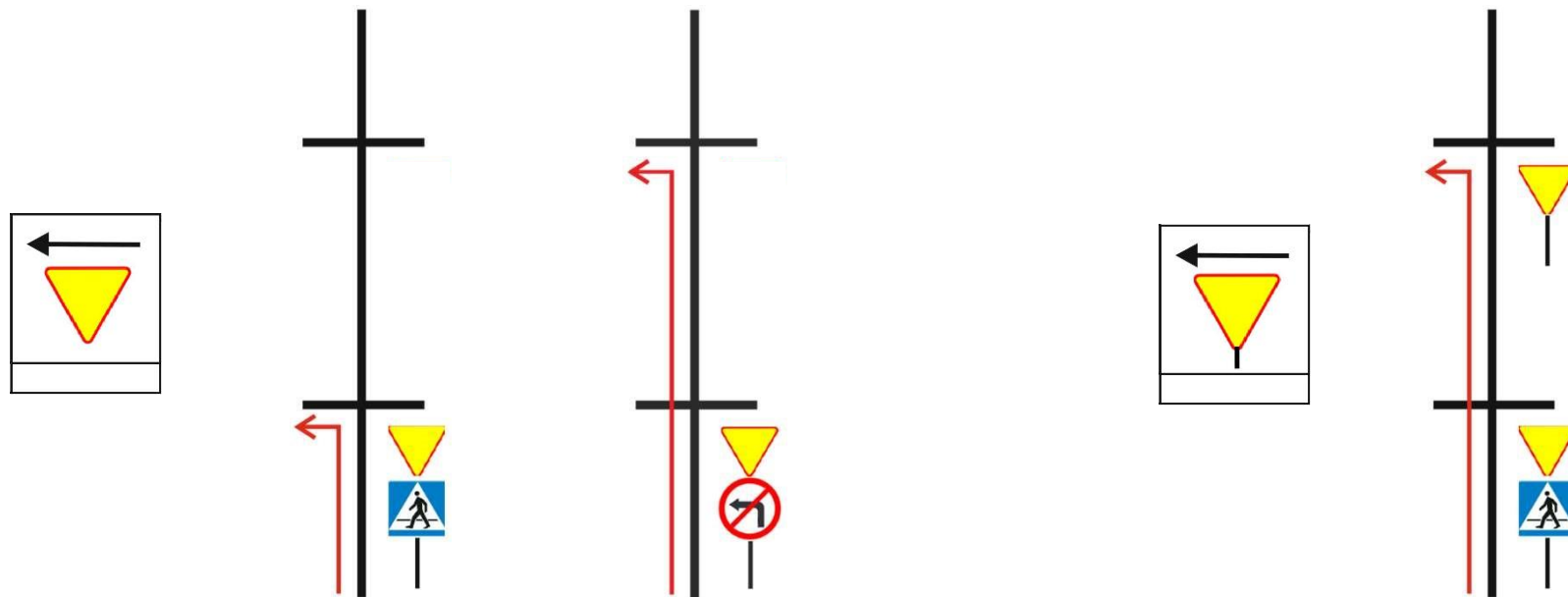
Podstawowe zasady – Strzałki



Jeżeli mamy do czynienia ze skrzyżowaniem opisanym strzałkami, szukamy dokładnie takiego skrzyżowania, jakie jest narysowane. Dotyczy to zarówno skrzyżowań jak i rond.

Więcej: <https://www.pzm.pl/tajemnice-nawigacji-2019> str. 26

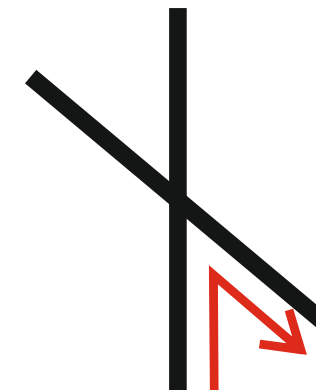
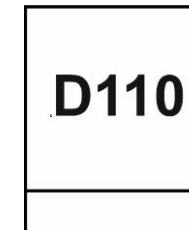
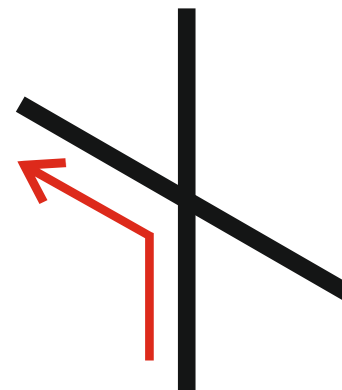
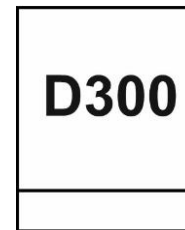
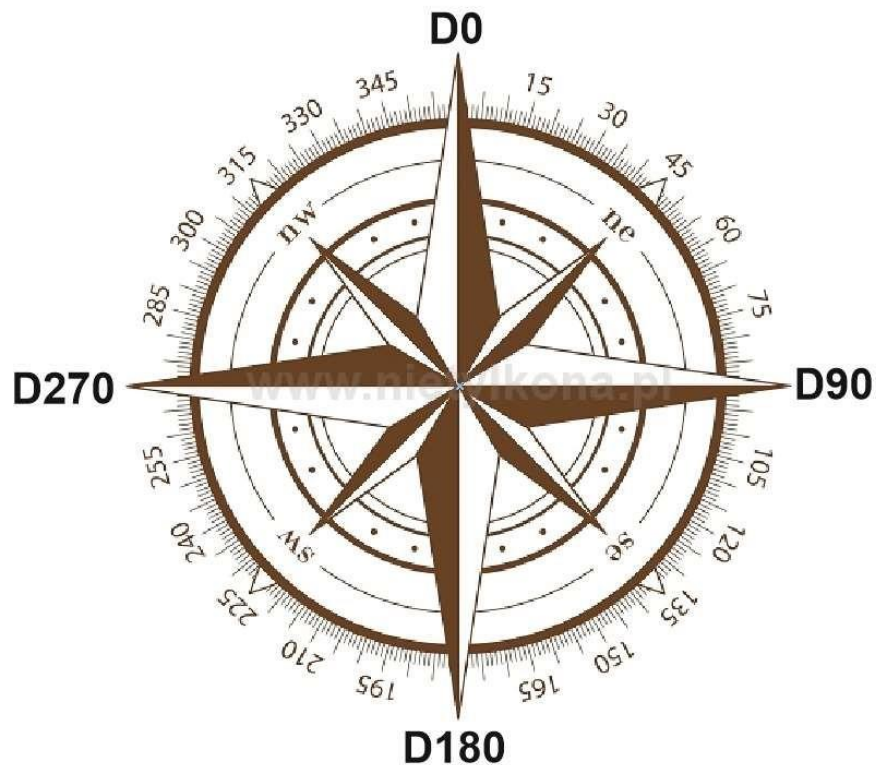
Podstawowe zasady – Znaki drogowe



Znaki bez „nóżki” mogą występować w dowolnym zestawie znaków. Znaki z „nóżką” muszą występować dokładnie w takiej postaci, jak widnieją w itinererze.

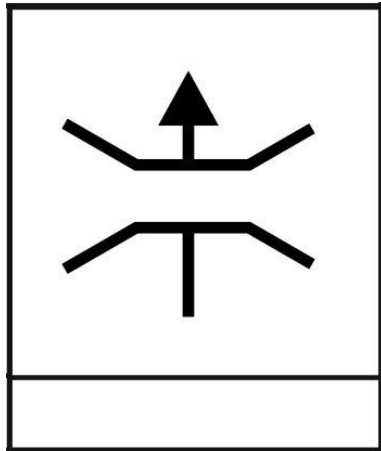
Więcej: <https://www.pzm.pl/tajemnice-nawigacji-2019> str. 31

Podstawowe zasady – Kąty drogowe

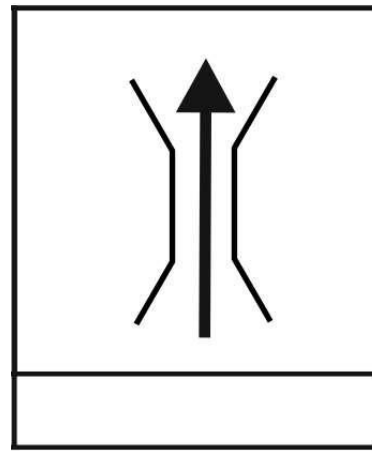


Więcej: <https://www.pzm.pl/tajemnice-nawigacji-2019> str. 30

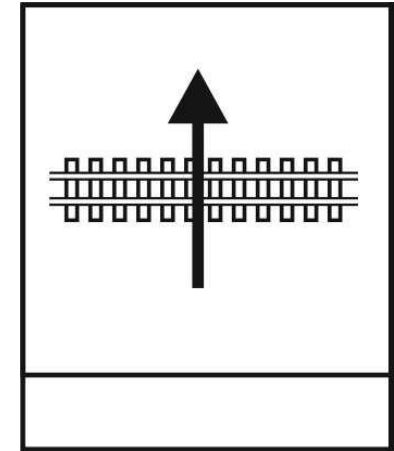
Podstawowe zasady – Obiekty inżynieryjne



pod wiaduktami



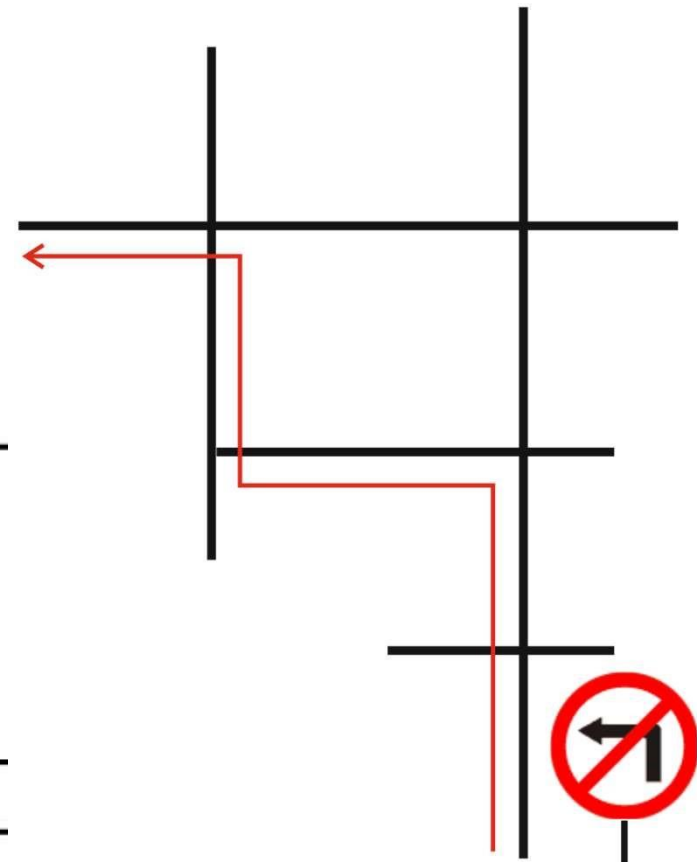
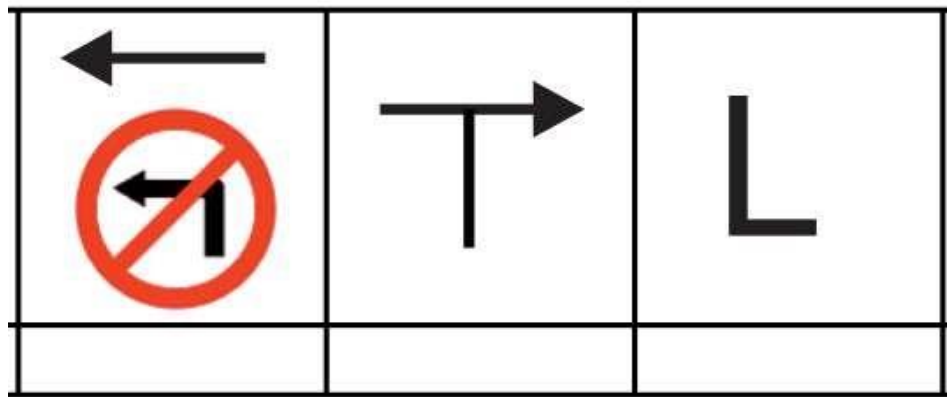
przez mosty



i tory

Więcej: <https://www.pzm.pl/tajemnice-nawigacji-2019> str. 24

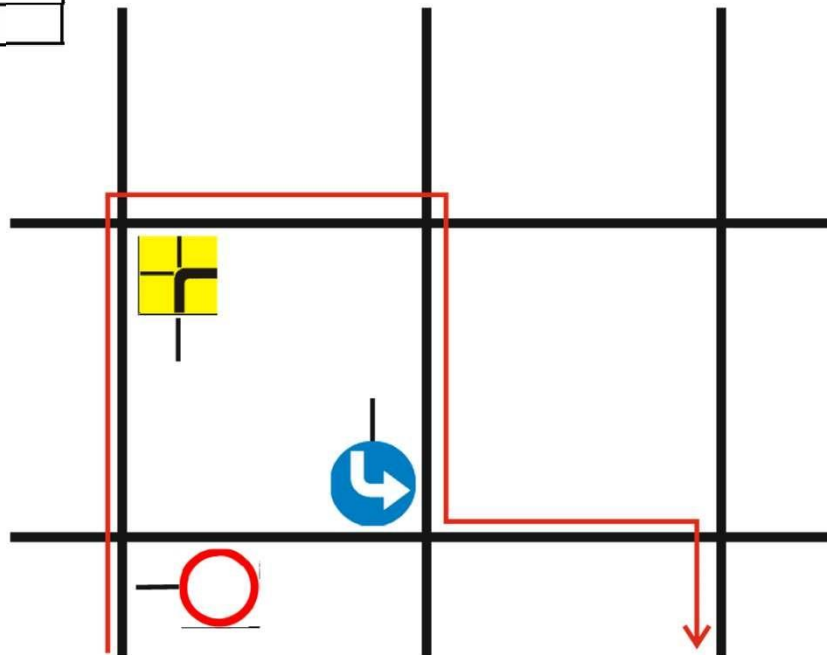
Podstawowe zasady – Jazda z natury



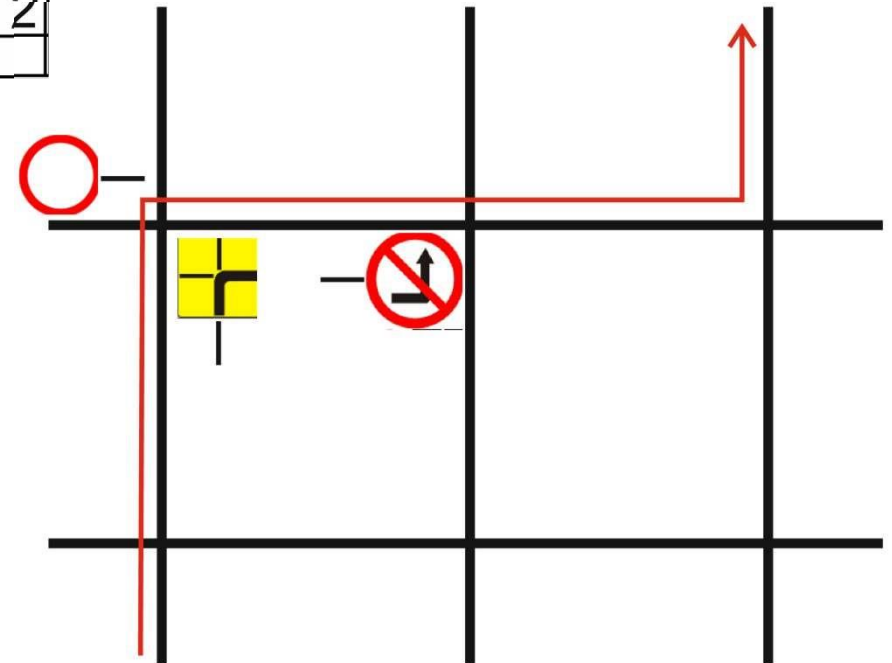
Więcej: <https://www.pzm.pl/tajemnice-nawigacji-2019> str. 16

Manewry wielokrotne; Manewry „na którymś”

P
x3

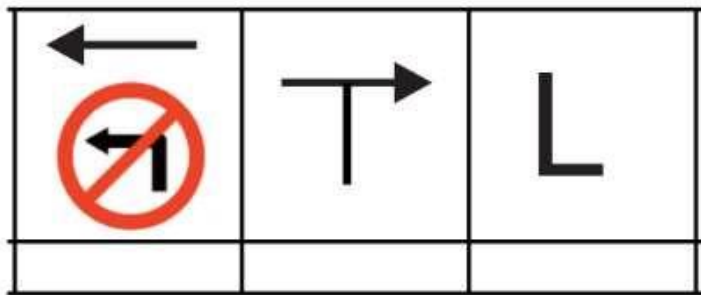
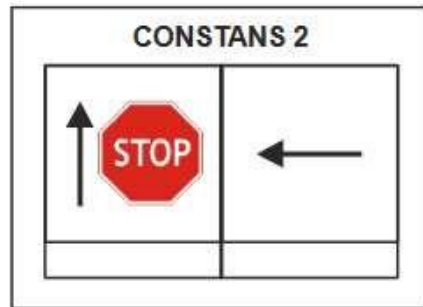


L
na 2

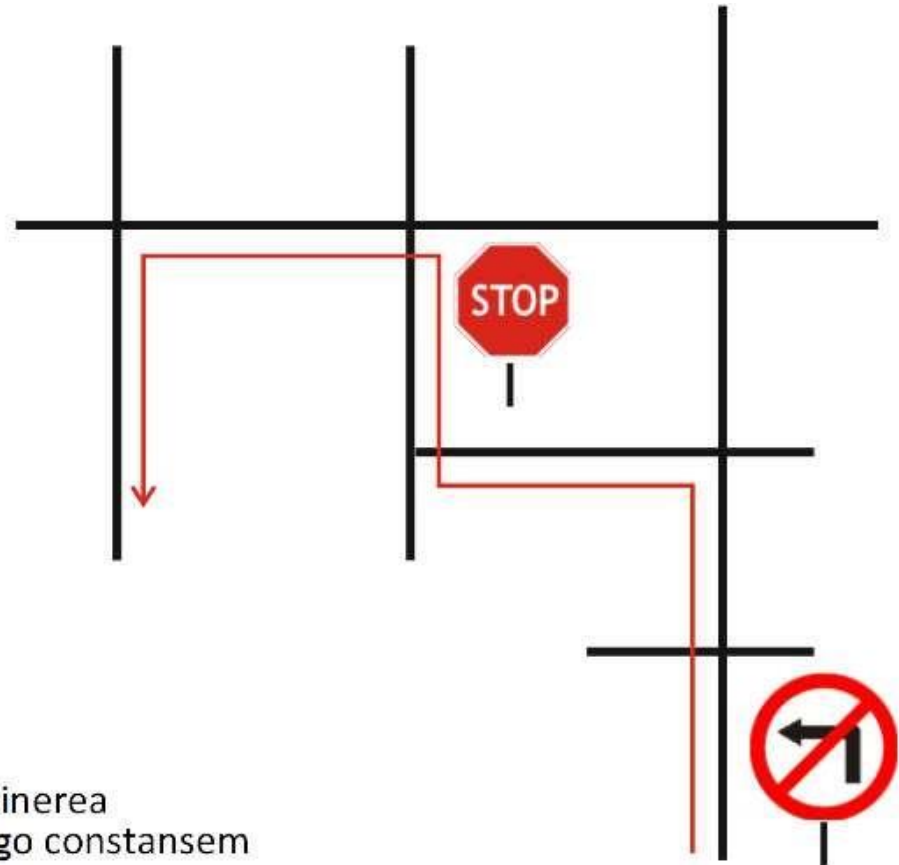


Więcej: <https://www.pzm.pl/tajemnice-nawigacji-2019> str. 16, 34

Podstawowe zasady – constans

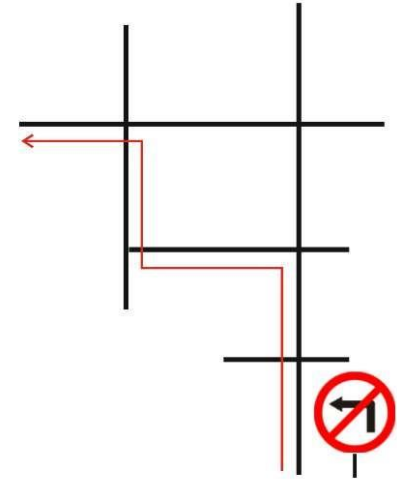
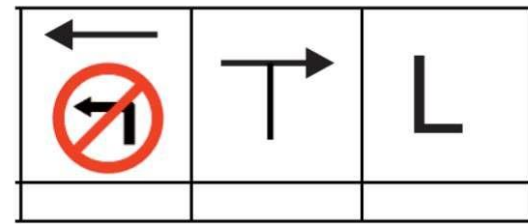
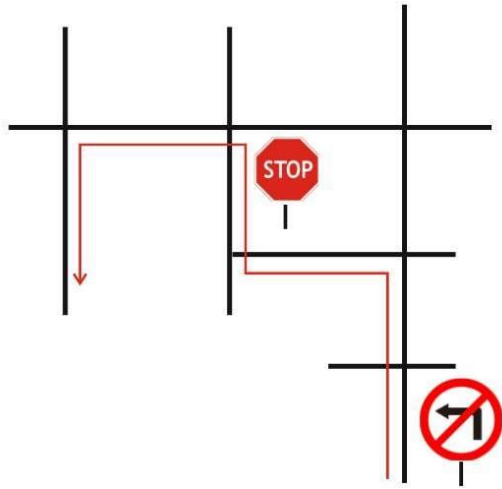
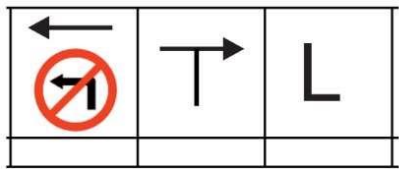
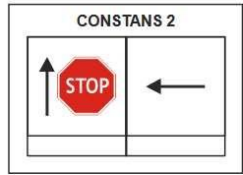


Constans zawsze przerywa wykonywanie poleceń itinerea aż do zakończenia wykonywania manewru opisanego constansem



Więcej: <https://www.pzm.pl/tajemnice-nawigacji-2019> str. 73

Podstawowe zasady – constans



Po lewej stronie znajduje się przejazd w którym występuje constans, po prawej przejazd tych samych manewrów kiedy constans nie obowiązuje. Porównaj jak zmienia się przejazd.

Podstawowe zasady – choinka „z natury”

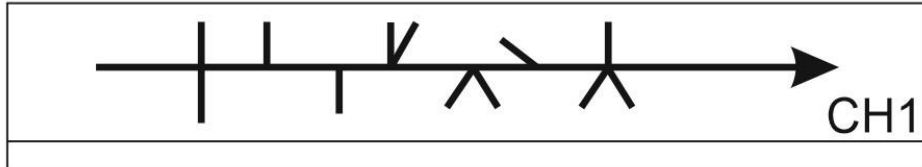
Choinka z natury to graficzny bądź cyfrowy (dopuszcza się również łączenie obu zapisów na schemacie) opis sekwencji manewrów, które należy wykonać na kolejnych skrzyżowaniach. Zapis czytamy w sposób "zostaw **X** dróg z **Y** strony" gdzie **X** to ilość przedstawiona za pomocą kresek bądź cyfr na choince, **Y** to lewa/prawa podążając od początku strzałki ku grotowi

- w zapisie graficznym (kreskowym) schemat skrzyżowania musi przedstawiać rzeczywistą ilość dróg występujących na skrzyżowaniu - jeżeli w schemacie występują cztery drogi (dwie odnogi od głównej osi) to w rzeczywistości musi być to skrzyżowanie składające się dokładnie z czterech

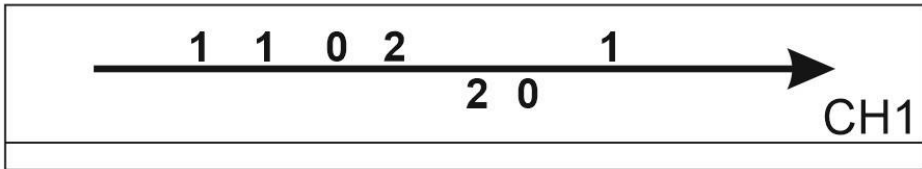
dróg Kąt między drogami nie musi odzwierciedlać rzeczywistego stanu

- w zapisie cyfrowym nie ma obowiązku opisywania wszystkich dróg - jeżeli pojawi się cyfra 1 z lewej bądź prawej osi choinki, to może ono wystąpić w rzeczywistości na skrzyżowaniu składającym się zarówno z 3 jak i 5 czy 6 dróg

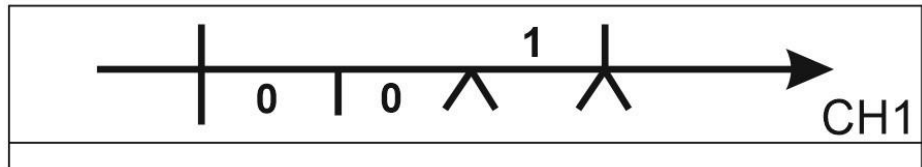
Zapisy



graficzny

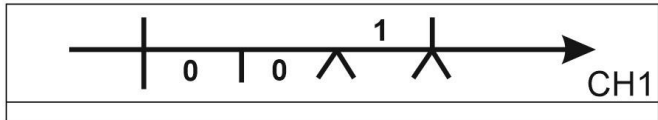
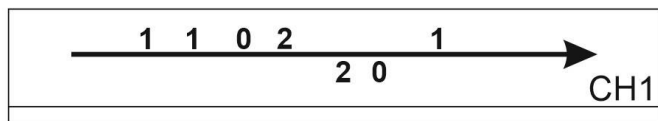
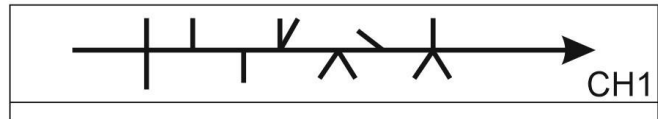


cyfrowy



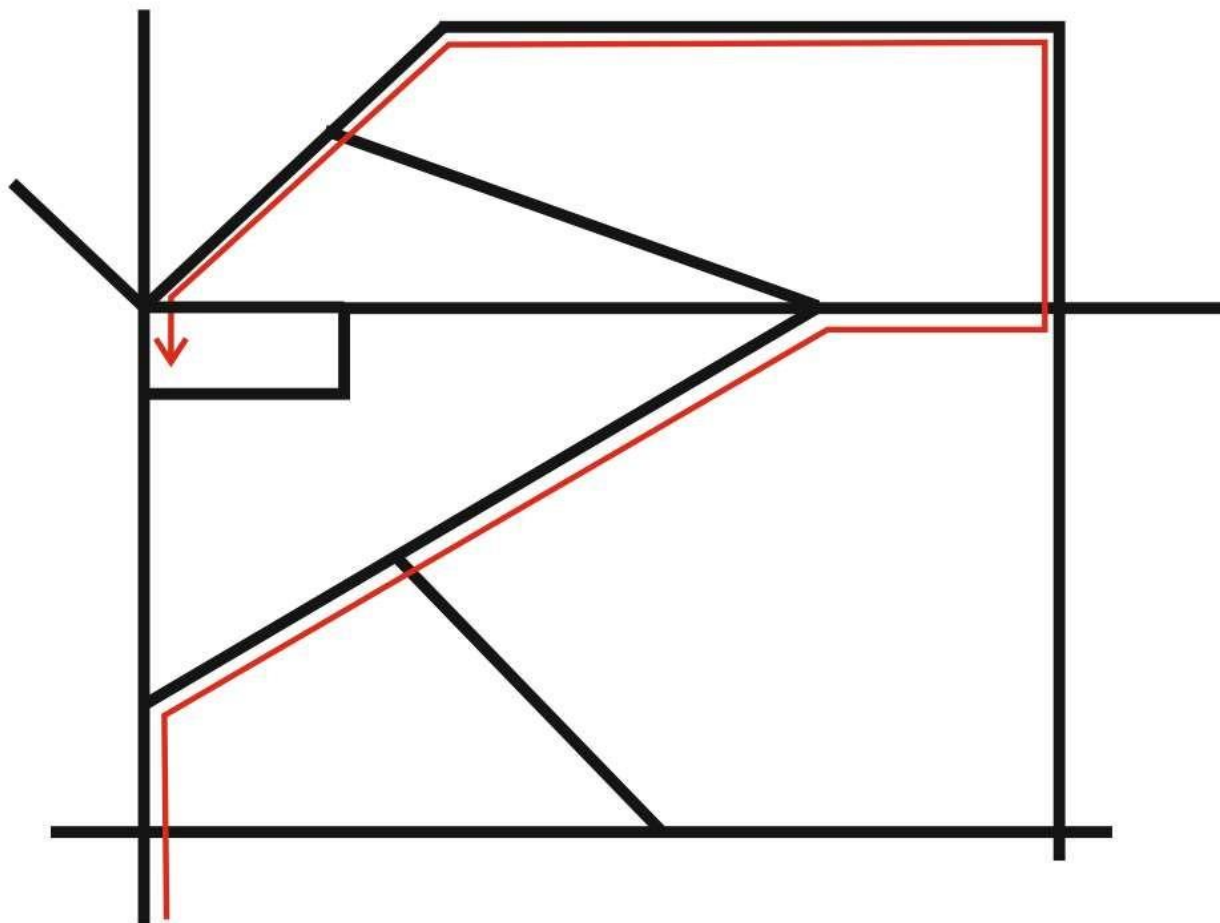
mieszany

Wszystkie powyższe zapisy pokazują dokładnie tę samą sekwencję manewrów.



Zapisy

Przejazd



Dodatkowo zalecamy zapoznanie się z materiałem opisującym elementy przejazdu przedstawione w: <https://www.pzm.pl/tajemnice-nawigacji-2019> na stronach: 15, 28, 31.

W opisie trasy Rajdu Pań 2019 nie występują „elementy mapowe”.

Życzymy powodzenia!