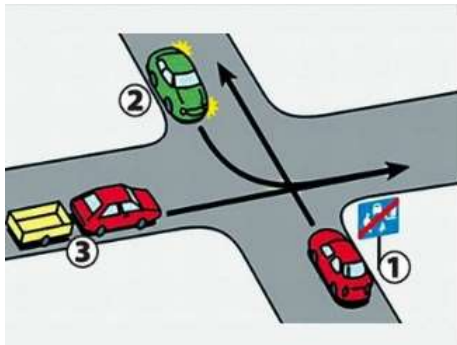


## TEST BRD

Nr. załogi

### Pytanie 1:

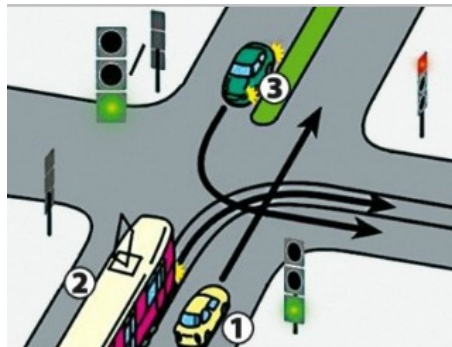
Czy na tym skrzyżowaniu kierujący pojazdem 1 ma pierwszeństwo przed pojazdem 2?



TAK NIE

### Pytanie 2:

Czy na tym skrzyżowaniu kierujący pojazdem 1 ustępuje pierwszeństwa pojazdowi 2?



TAK NIE

### Pytanie 3:

Czy taka postawa kierującego ruchem oznacza zakaz wjazdu na skrzyżowanie?



TAK NIE

### Pytanie 4:

Czy na drodze oznaczonej tym znakiem ruch pojazdów jest dozwolony w jednym kierunku?



TAK NIE

### Pytanie 5:

Czy w celu szybszego zakończenia manewru wyprzedzania, można przekroczyć dozwoloną prędkość?



TAK NIE

### Pytanie 6:

Czy kierujący samochodem osobowym na drodze ekspresowej dwujezdniowej może jechać tylko z prędkością do 110 km/h?



TAK NIE

CIĄG DALSZY TESTU NA DRUGIEJ STRONIE!

**Pytanie 7:**

U dziecka z wieku przedszkolnym masaż serca prowadzi się:

- A. jednym palcem na środku klatki piersiowej
- B. dwoma palcami na środku klatki piersiowej
- C. **jedną ręką na środku klatki piersiowej**

**Pytanie 9:**

Co należy zrobić w przypadku wystąpienia u ofiary wypadku krwotoku z przedramienia?:

- A. **założyć jałowy opatrunek na ranę**
- B. ułożyć rannego tak, aby zranione miejsce było jak najniżej
- C. przekrwawione opatrunki zdejmujemy i zastępujemy nowymi, czystymi

**Pytanie 8:**

U dzieci prowadzenie masażu serca i sztucznego oddychania rozpoczynamy od:

- A. 30 uciśnieć klatki piersiowej
- B. 2 oddechów ratowniczych
- C. **5 oddechów ratowniczych**

**Pytanie 10:**

Na miejscu wypadku samochodowego znajdujesz odcięty lub urwany palec jednej z ofiar wypadku. W jaki sposób zabezpieczysz tę część ciała?

- A. **palec umieścić w sterylnej gazie, suchym worku foliowym, a ten w wodzie z lodem**
- B. zamrozę
- C. pozostawię bez zabezpieczenia na miejscu wypadku

Podpis członka załogi: .....